

SANTÉ EN CULTURES

Appel à projets

(Janvier 2026 – 31 décembre 2027)

DÉMARCHE OPÉRATEUR CULTUREL

Vous êtes un
**OPÉRATEUR
CULTUREL** désireux
de participer à
l'émergence de projets
culturels solidaires ?

Rapprochez-vous d'un ESSMS

Co-construisez votre projet :

- en tenant compte des publics de l'ESSMS ;
- selon les besoins et attentes de l'ESSMS (projet d'établissement) ;
- en adéquation avec vos propositions artistiques & culturelles.

Présentez votre projet et le plan de financement au Département

Déposez votre candidature sur la plateforme

Plateforme de demande de subvention CD78

- <https://partenaires.yvelines.fr/Extranet>

Entretien préalable au dépôt de dossier OBLIGATOIRE :

- auprès du service culture :
DeveloppementCulturel@yvelines.fr

Définissez les enjeux, les
indicateurs de réussite

Déterminez le plan
d'action, le
rétroplanning et le
budget prévisionnel

DÉMARCHE ESSMS

Vous êtes une
**STRUCTURE DE SANTÉ,
SOCIALE ou SANITAIRE**
et vous souhaitez
intégrer dans vos
accompagnements
thérapeutiques ou
sociaux un volet culturel

Rapprochez-vous d'un acteur culturel (=porteur du projet)

Pièces à fournir à l'acteur culturel

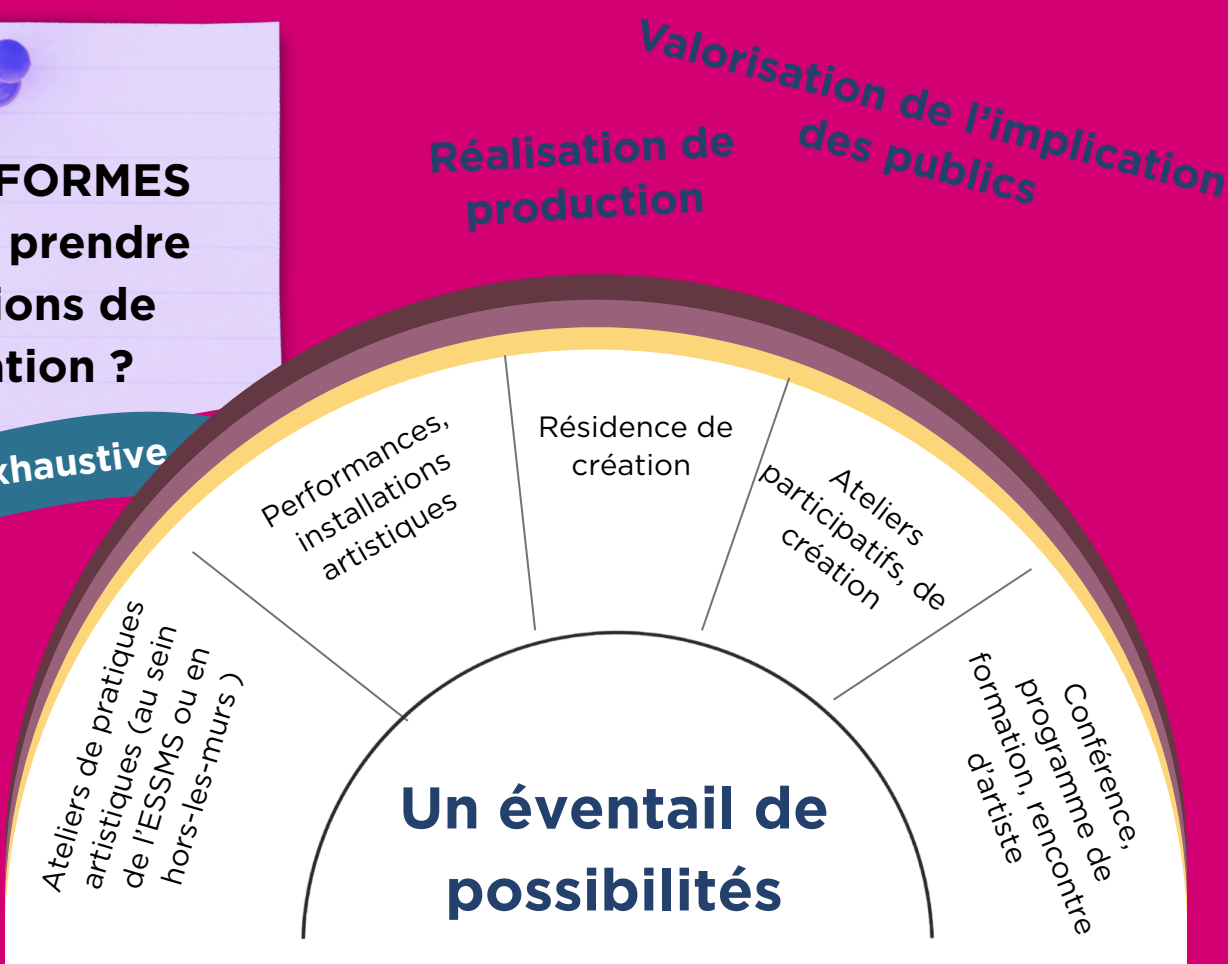
Co-construisez votre projet, en tenant compte :

- de votre projet d'établissement ;
- du degré de participation de vos publics ;
- de vos équipes et de leur implication.

- Gage d'engagement et motivation à intégrer le jumelage (lettre d'intention, courrier, convention, etc.) ;
- Nom de la personne en charge du suivi du projet au sein de votre structure.

Quelles FORMES peuvent prendre les actions de médiation ?

Liste NON exhaustive



Quels sont les ESSMS ÉLIGIBLES à cet appel à projets ?

Liste NON exhaustive

Etablissement ou Service sanitaire

- CH : Centre Hospitalier -> CHR, CHU, CHRU, etc.
- HL : Hôpital Local
- USMP : Unités Sanitaires en Milieu Pénitentiaire

Etablissement d'accueil/accompagnement - Personnes Agées

- EHPA : Etablissement d'Hébergement pour Personnes Âgées

- EHPAD : Etablissement d'Hébergement pour Personnes Âgées Dépendantes
- USLD : Etablissement de Soins Longue Durée
- RA : Résidence Autonomie
- RI : Résidence Intergénérationnelle

Etablissement d'accueil/accompagnement

- Jeunes -

- EPM : Etablissement Pénitentiaire pour Mineurs
- AEMO : service d'Action Educative en Milieu Ouvert
- CPFSE : Centre de Placement Familial Socio-Educatif
- CAE : Centre d'Action Educative
- AED : Aide Educative à Domicile
- FE : Foyer de l'Enfance
- MECS : Maison d'Enfants à Caractère Social
- HPR : Hôpital de Pédiatrie et de Rééducation
- IPEA : Institut du Psycho traumatisme de l'Enfant et de l'Adolescent

- Adultes -

- EHPA : Etablissement d'Hébergement pour Personnes Âgées
- EHPAD : Etablissement d'Hébergement pour Personnes Âgées Dépendantes
- USLD : Etablissement de Soins Longue Durée
- RA : Résidence Autonomie
- RI : Résidence Intergénérationnelle

Etablissement d'accueil/accompagnement -Personnes en situation de Handicap

- ESPR : Etablissement et Service de Réadaptation Professionnelle
- ESPO : Etablissement et Service de Pré-orientation
- EA : Entreprise Adaptée
- ESAT : Etablissement et Service d'Aide par le Travail
- FAM : Foyer d'Accueil Médicalisé
- FHAE : Foyer d'Hébergement pour Adultes Handicapés
- FVAH : Foyer de Vie pour Adultes Handicapés
- MAS : Maison d'Accueil Spécialisée
- APAJH : Association pour Adultes et Jeunes Handicapés
- SAMSAH : Service d'Accompagnement Médico-Social pour Adultes Handicapés
- SAVS : Service d'Accompagnement à la Vie Sociale
- CAFS : Centre d'Accueil Familial Spécialisé
- CAMSP : Centre d'Action Médico-Social Précocce
- CMPP : Centre Médico-Psycho-Pédagogique
- IEM : Institut d'Education Motrice
- EEAP : Etablissement pour Enfants et Adolescents Polyhandicapés
- IDV : Institut pour Déficients Visuels
- IES : Institut d'Education Sensorielle
- IME : Institut Médico Educatif
- IMPro : Institut Médico Professionnel
- ITEP : Institut Thérapeutique Educatif et Pédagogique
- SESSAD : Service d'Education Spéciale et de Soins à Domicile