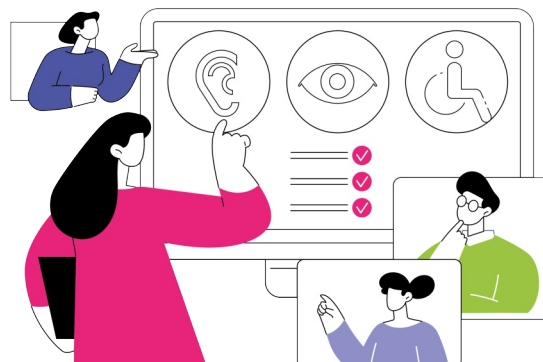


# Solymusées

Un programme  
du Département des Yvelines



## Calendrier du cycle de formations

Ces formations s'adressent avant tout aux agents muséaux travaillant directement au contact des publics (accueil, médiation, sécurité...) à l'exception de celle du 26 mai. Ce cycle est ouvert prioritairement aux agents des établissements partenaires du programme SolYmusées mais demeure accessible à l'ensemble des membres du réseau des musées et centres d'art yvelinois dans la limite des places disponibles.

Les dates sont données de manière indicative et sans engagement. Les informations pratiques vous parviendront en amont de chacune des formations.

**mardi 10 décembre 2024 après-midi** L'accueil des publics en situation de handicap moteur  
La Chapelle de Clairefontaine



**lundi 27 janvier 2025 après-midi** L'accueil des publics en situation de handicap auditif  
Musée de la Batellerie  
et des voies navigables



**lundi 17 mars 2025 après-midi** L'accueil des public en situation de précarité économique ou social  
Musée du Jouet



**mardi 29 avril 2025 après-midi** L'accueil des publics en situation de handicap visuel  
Musée départemental  
Maurice Denis



**lundi 26 mai 2025 après-midi** L'accessibilité dans la scénographie et l'aménagement de l'espace muséal  
Château de Maison

à destination des cadres : commissaire d'exposition, directeur, responsable de service des publics...



**lundi 13 octobre 2025 après-midi** L'accueil des publics en situation de handicap mental  
Maison Jean Monnet



**Yvelines**  
Le Département