

SOLYmusées

Un programme du Département des Yvelines

Ce programme clef-en-main permet au Département d'accompagner jusqu'à 20 musées ou centres d'art de son territoire autour de deux objectifs majeurs : rendre la culture accessible à tous et faire des établissements culturels des lieux de mieux-être au service de la qualité de vie des habitants.

SOLYmusées se décline en quatre dispositifs :

PRESCRIPTIONS MUSÉALES

Dans le cadre de suivis thérapeutiques, des professionnels de santé, associés au programme, prescrivent des visites dans les musées et centres d'art partenaires.

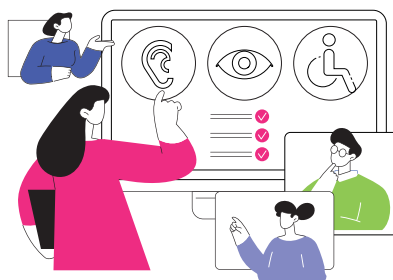


DIAGNOSTICS EN ACCESSIBILITÉ

Le Département propose aux musées et centres d'art partenaires des diagnostics de leur équipement afin d'en évaluer l'accessibilité et d'élaborer des recommandations.

FORMATIONS

Le Département délivre aux personnels des musées et centres d'art partenaires un cycle de formation pour mieux comprendre les différentes formes de handicap afin d'adapter l'accueil des publics.

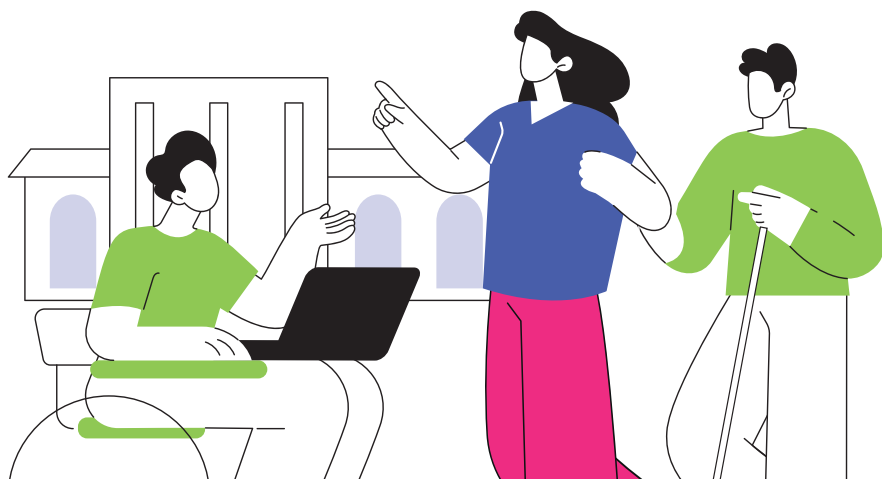


SEMAINE DU HANDICAP

Le Département coordonne une semaine du handicap et finance un spectacle par établissement, traitant du handicap.



Yvelines
Le Département



Musées lauréats 2024-2025

Chapelle de Clairefontaine • Clairefontaine-en-Yvelines

Château de Maisons • Maisons-Laffitte

Maison de fer • Poissy

Maison Elsa Triolet-Aragon • Saint-Arnoult-en-Yvelines

Maison Jean Monnet • Bazoches-sur-Guyonne

Maison natale Claude Debussy • Saint-Germain-en-Laye

Maison-musée Raymond Devos • Saint Rémy-lès-Chevreuse

Musée de la batellerie et des voies navigables • Conflans-Sainte-Honorine

Musée de la Toile de Jouy • Jouy-en-Josas

Musée de la Ville • Montigny-Le-Bretonneux

Musée du Domaine royal de Marly • Marly-le-Roi

Musée Ducastel-Vera • Saint-Germain-en-Laye

Musée du Jouet • Poissy

Musée Grataloup • Chevreuse

Musée International d'Art Naïf • Vicq

Villa Savoye • Poissy

Autres établissements partenaires

Musée départemental Maurice Denis • Saint-Germain-en-Laye

Musée d'Archéologie Nationale du Domaine national du château de Saint-Germain-en-Laye*

* Le musée d'Archéologie Nationale du Domaine national du château de Saint-Germain-en-Laye est partenaire de SolYmusées sans en être bénéficiaire. Il participe au dispositif de prescriptions muséales et à la semaine du handicap sans participation financière du Département.

Retrouvez le détail du dispositif
SolYmusées en flashant
le QR Code ci-contre.



Yvelines
Le Département