

# ActivityY'

l'agence d'insertion des Yvelines

Des solutions pour faire avancer  
l'emploi ensemble



Rapport  
d'activité  
2016



**activity'**  
L'agence d'insertion des Yvelines







## Éditorial

**Pierre Bédier**, Président du Conseil départemental des Yvelines et Président du Groupement d'intérêt public ActivitY'

En créant l'agence départementale d'insertion ActivitY', je lui ai assigné un objectif concret : permettre à 5000 Yvelinois bénéficiaires du RSA de retrouver une activité professionnelle.

Je suis donc particulièrement heureux de présenter un bilan 2016 marqué par une mobilisation forte et des résultats tangibles. Ils sont le fruit de plus de 40 partenariats noués avec des acteurs de l'emploi et de l'insertion combatifs, face à cette réalité dure et complexe qu'est l'exclusion professionnelle.

Dépassant le cadre administratif établi, l'agence a su trouver des complémentarités nouvelles, au service d'une vision partagée de l'insertion par l'économie à l'échelle des Yvelines. Des solutions innovantes et en phase avec les besoins de main d'œuvre des recruteurs yvelinois ont vu le jour, telles les plateformes de formation aux métiers du bâtiment et de la construction à Trappes et Aubergenville, les 700 000 heures d'insertion négociées sur les chantiers du RER EOLE, la création de brigades vertes du Département ou encore l'accompagnement renforcé de près de 4 000 personnes en parcours d'insertion.

Je remercie et félicite vivement l'ensemble des partenaires d'ActivitY', au premier rang desquels figurent les membres du Groupement d'intérêt public : l'Etat, la Caisse d'allocations familiales des Yvelines, Pôle emploi, la Communauté urbaine Grand Paris Seine & Oise, la Fédération régionale des travaux publics et le Département.

La voie est ouverte, je sais pouvoir compter sur la poursuite de cette dynamique engagée par ActivitY' pour contribuer à un développement économique local plus inclusif, plus humain et plus solidaire sur notre territoire.



## Le mot de

### Philippe Pascal, Directeur d'ActivitY'

Aucune personne n'est inemployable à partir du moment où elle est accompagnée de façon appropriée.

Résolument tournée vers le terrain, l'équipe ActivitY' développe des parcours d'insertion en s'attachant aux situations des bénéficiaires du RSA et en les connectant aux besoins de recrutements locaux. Au-delà d'une logique allocative qui classe et souvent relègue professionnellement et socialement, nous mettons tout en place pour que les candidats soient autonomes et acteurs d'un projet professionnel réaliste et durable.

L'agence propose aussi aux employeurs une offre de services pour innover et améliorer leur politique de recrutements.

Notre rôle est de dynamiser le potentiel territorial et de garantir des retours en activité dans les filières d'emploi porteuses et émergentes : économie circulaire, économie du dernier kilomètre, écologie urbaine, gestion des espaces verts, service à la personne, numérique...

Convaincu de l'efficacité des partenariats initiés en 2016 par l'agence — 2 000 bénéficiaires du RSA ont repris une activité qu'il s'agisse d'un emploi ou d'une formation — je souhaite intensifier notre soutien aux projets novateurs du territoire et aux volontés de mieux coordonner les interventions.

## Sommaire

### Editorial

Pierre Bédier, Président du GIP

### Le mot de

Philippe Pascal, Directeur d'ActivitY'

### 5 Événements marquants 2016

### 9 ActivitY', l'agence départementale d'insertion

Une ambition commune  
Un groupement d'intérêt public  
Une meilleure connaissance des publics  
Les premiers résultats

### 17 Lever les freins à l'embauche

Renforcer l'accompagnement  
Former pour répondre aux besoins du marché du travail  
Faciliter les déplacements

### 25 Développer le vivier des offres d'insertion

Le contrat aidé : tremplin vers l'emploi  
La commande publique : un puissant levier d'insertion  
Des partenariats tournés vers les filières d'avenir

### 33 Agir avec le potentiel territorial

Appuyer la création d'entreprises  
Professionnaliser les acteurs de l'insertion par l'activité économique  
Les territoires en première ligne pour la mobilisation des employeurs et la sécurisation des parcours d'insertion

### 39 Budget

Réalisation du budget 2016  
L'Europe partenaire d'ActivitY'

### 43 Perspectives 2017

# Événements marquants

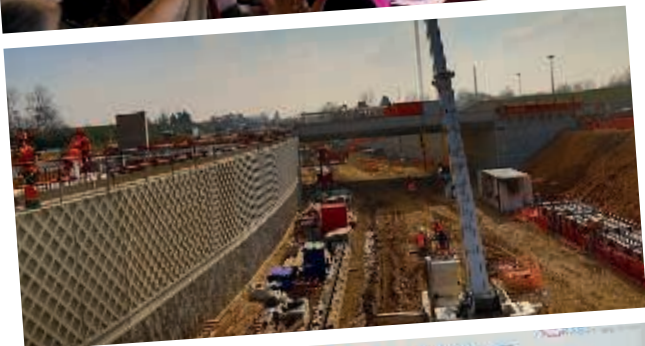


# Événements marquants



22 janvier

Vote du Plan départemental d'insertion par l'assemblée départementale et signature du partenariat entre le Département et ActivitY'



Mars

Travaux sur la route départementale RD 30 à Plaisir, un chantier qui a permis l'embauche de nombreux bénéficiaires du RSA



10 mai

Lancement d'Eole et l'insertion professionnelle : jusqu'en 2022, 700 000 heures de travail réservées à des personnes en parcours d'insertion sur les chantiers de prolongement du RER E



12 mai

Signature de la convention d'objectifs et de moyens entre le Département et la Préfecture, signature des conventions entre ActivitY' et Pôle emploi pour l'accompagnement global et entre ActivitY' et la Caisse d'allocations familiales pour l'accompagnement des familles monoparentales



23 juin

Signature d'une convention entre le Département et la RATP pour former aux métiers d'accueil et de médiation dans les transports et pour ouvrir des ateliers mobilité



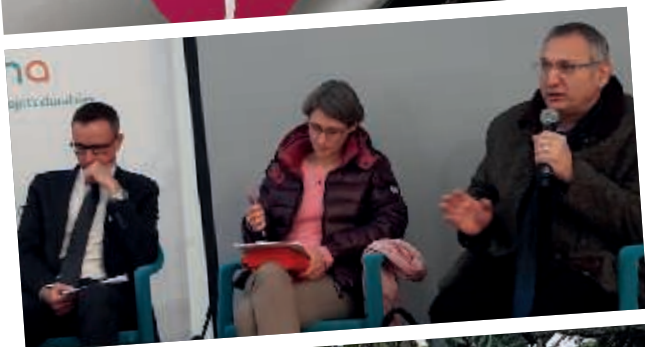
28 août

198 bénéficiaires du RSA engagés en contrat aidé dans les collèges pour la rentrée



## Septembre

Ouverture d'une seconde auto-école sociale à Mantes-la-Jolie après celle de Versailles ouverte en 2015



## 29 novembre

ActivitY' est présente pour fêter les 40 ans de l'entreprise d'insertion par l'activité économique Aptima



## 1er décembre

Lancement des Brigades vertes du Département avec 10 bénéficiaires du RSA en formation "ouvrier du paysage" pour être embauchés en contrat aidé



## 9 décembre

Ouverture de la plateforme ActivitY' de formation/pré-qualification aux métiers de la construction en partenariat avec Léa-ITEDEC à Aubergenville



## 19 décembre

ActivitY' est lauréate de l'appel à projet du Plan local d'insertion par l'emploi de Saint-Quentin-en-Yvelines et intègre 6 nouveaux conseillers emploi



## 22 décembre

ActivitY' lance son appel à projet : "Accompagner 400 bénéficiaires du RSA dans leur projet de création d'entreprise"







**ActivityY'**  
l'agence  
d'insertion  
des Yvelines

Une ambition commune  
Un groupement d'intérêt public  
Une meilleure connaissance des publics  
Les premiers résultats

1

## Une ambition commune : faire du retour à l'emploi des Yvelinois une priorité immédiate et durable

Entre 2009 et 2015, les Yvelines ont été confrontées à une progression sans précédent du nombre de bénéficiaires du RSA (+40%). La crise de désindustrialisation en Seine Aval, siège de la filière automobile, et les mutations de l'économie sur la dernière décennie (numérisation des services, délocalisations...) expliquent l'accroissement des phénomènes d'exclusion dont le Département doit juguler les effets via sa politique d'insertion.

En 2009, le financement du RSA représentait 72,6 millions d'euros.

En 2015, il atteint 143 millions d'euros.

Face à cette situation intenable humainement, socialement et financièrement, le Département a choisi d'apporter une réponse forte : la création d'un opérateur fédérant tous les acteurs de l'emploi et de la solidarité pour lutter plus efficacement contre la précarité sociale et professionnelle, **ActivitY'**.

### Une approche globale et partenariale pour mieux lutter contre la crise de l'emploi

Véritable pont entre le social et l'emploi, ActivitY' a instauré une façon de travailler plus agile, plus directe et davantage coordonnée entre les partenaires.

Les objectifs :

- Remettre 5 000 bénéficiaires du RSA en activité
- Faire de la politique d'insertion professionnelle un moyen d'accompagner les mutations économiques du territoire
- Appuyer l'émergence de nouveaux partenariats générateurs d'emplois avec les collectivités locales, les bailleurs sociaux et les entreprises

“

*"Mobiliser les partenaires pour simplifier l'accès à l'emploi tel est notre pari pour un marché du travail plus dynamique et plus solidaire en Yvelines."*

Pierre Bédier,  
Président du Conseil départemental  
et du GIP ActivitY'

## ActivitY', un pont entre le social et l'emploi





## 2 Le groupement d'intérêt public

**ActivitY'** est un groupement d'intérêt public qui fédère les partenaires du territoire yvelinois.

Bras armé de la politique d'insertion professionnelle menée par le Département, ActivitY' a en charge la conception et le pilotage du Plan départemental d'insertion (PDI) selon 3 axes :

- Lever les freins à l'embauche
- Développer le vivier des offres d'emplois
- S'appuyer sur les acteurs du territoire

### Les membres d'ActivitY'

L'Assemblée générale est composée de 4 collèges comprenant :

- les membres fondateurs : le Département des Yvelines et la Préfecture des Yvelines
- Pôle Emploi
- la Caisse d'allocations familiales des Yvelines
- la Communauté urbaine Grand Paris Seine&Oise
- la Fédération régionale des travaux publics (FRTTP)

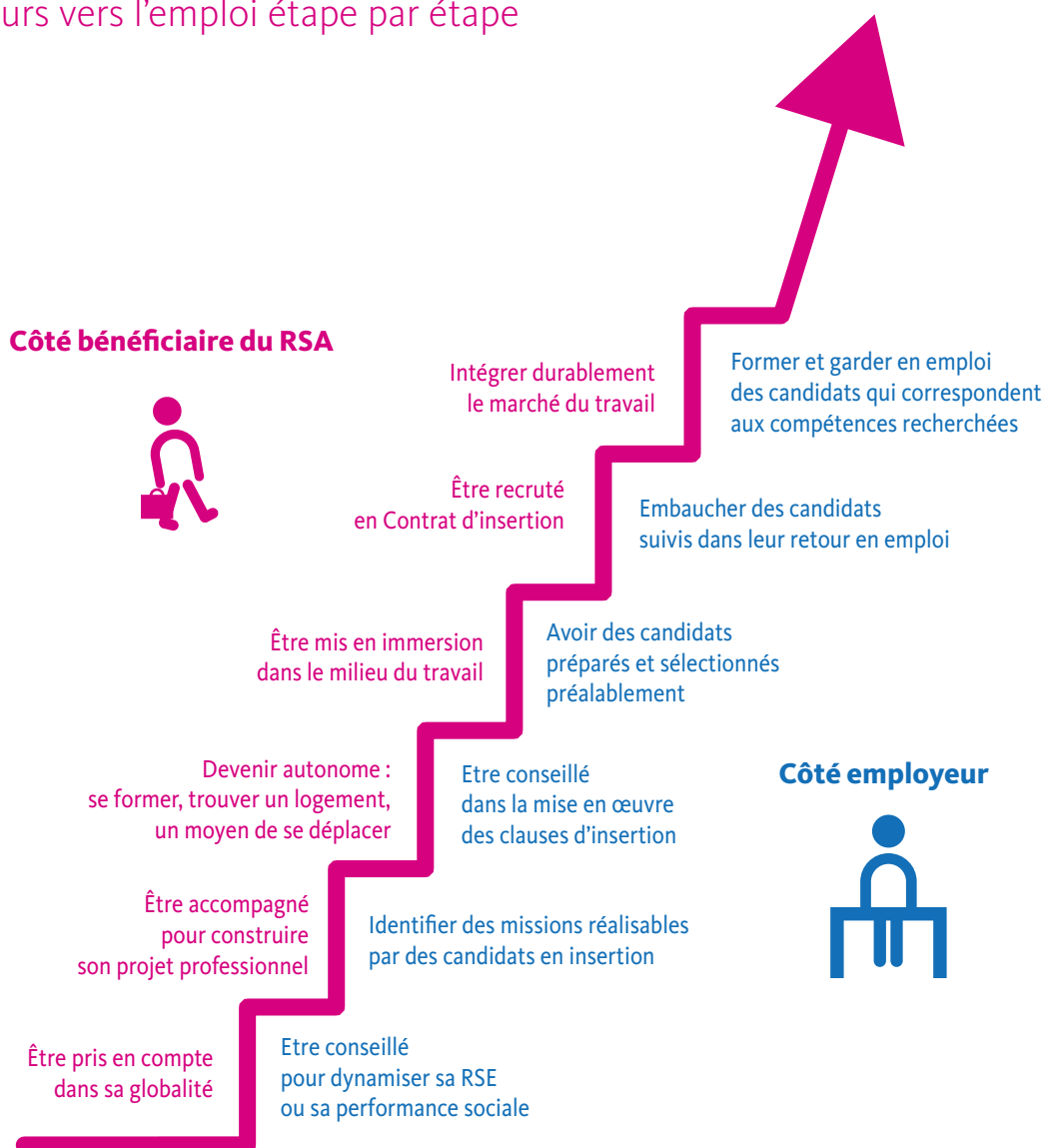


# 3

## Le parcours d'insertion vers l'emploi : une approche ciblée des publics

Le parcours d'insertion est une approche globale et ciblée qui permet d'optimiser les interventions. Le principe : s'attaquer à l'ensemble des difficultés rencontrées par les bénéficiaires du RSA en mobilisant différents partenaires. Le parcours d'insertion ouvre des perspectives de retour en activité progressives, réalistes et personnalisées.

### Le parcours vers l'emploi étape par étape



## Le questionnaire socio-professionnel

ActivitY' a mis en place un questionnaire socio-professionnel (QSP) auquel est soumis tout candidat prétendant à l'allocation RSA.

Les objectifs :

- Mieux conseiller et orienter en fonction des difficultés rencontrées (famille, santé, logement, mobilité, budget, surendettement...)
- Construire un projet professionnel réaliste et sur mesure
- Choisir les aides correspondant à chaque situation
- Construire un parcours progressif de retour en emploi

## Les bénéficiaires du RSA et les raisons de l'exclusion

### Les facteurs de précarité

Le questionnaire socio-professionnel a permis d'identifier les facteurs de précarité. Y sont davantage exposés :

- Les personnes les moins diplômées – niveau inférieur ou égal au BEP/CAP – qui représentent 52% à 57% des demandeurs d'emploi en Seine Aval
- Les habitants du nord du département, en particulier dans des quartiers prioritaires (Quartiers classés politique de la ville) au nombre de 13 dans les Yvelines dont 6 sur le territoire de Saint Quentin et 8 en Seine Aval
- Les ouvriers, qu'ils soient qualifiés ou non-qualifiés, les employés du commerce et des entreprises, les artisans chefs d'entreprises et les commerçants
- Les hommes seuls de 25 à 34 ans

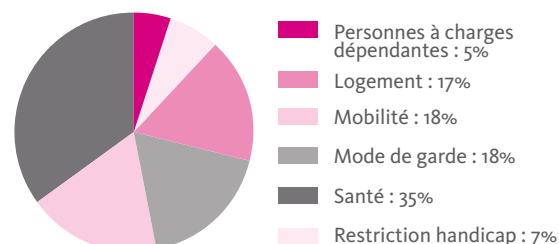
### L'accumulation des freins à l'emploi

L'inactivité prolongée générant un éloignement progressif de l'emploi impacte plus fortement les jeunes peu diplômés de la Seine Aval. Parmi eux, très peu sont employables : ils sont seulement 10 à 13% à être inscrits à Pôle emploi contre 13 à 16% dans le reste du département

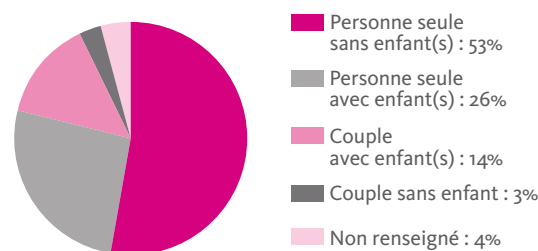
Plus de la moitié des bénéficiaires du RSA sont des hommes seuls et sans enfants : l'absence de famille pèse également sur l'isolement.

Les problématiques de santé (35% des personnes ayant répondu au questionnaire socio-professionnel) et le manque de mobilité (18%) figurent parmi les principaux freins au retour à l'emploi.

### Freins sociaux à l'embauche identifiés



### Situation familiale des bénéficiaires du RSA

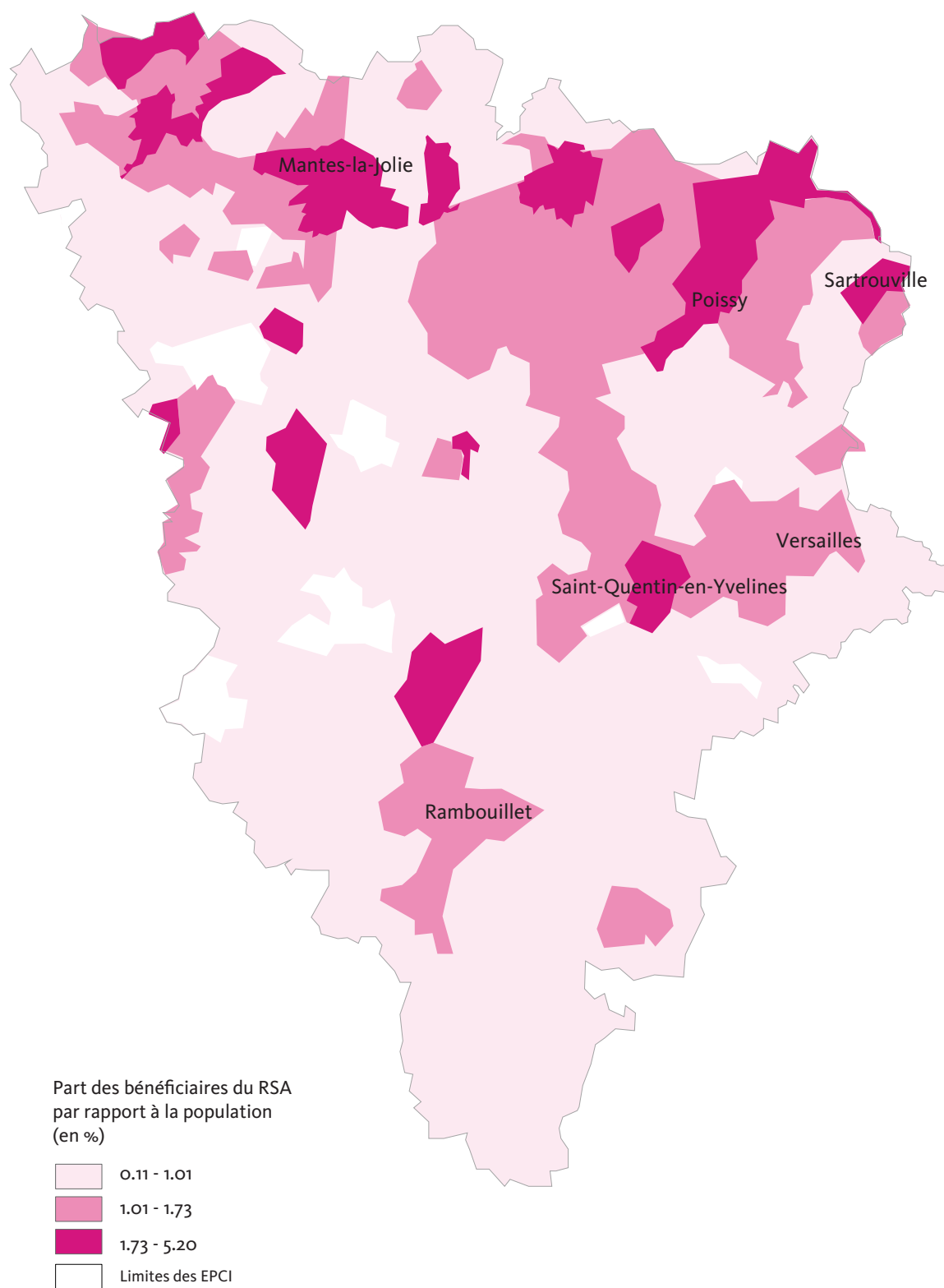


Pour les foyers avec enfants, le mode de garde (18%) empêche d'envisager des projets de retour à l'emploi.

Les secteurs d'activité les plus recherchés par les personnes ayant répondu au QSP sont :

- Les services aux particuliers et aux collectivités
- Le commerce
- Le tourisme et le transport
- L'hôtellerie et la restauration
- Le bâtiment et les travaux publics

## Répartition des bénéficiaires du RSA sur le territoire



## Le marché du travail yvelinois en 2016

Les politiques de l'emploi ont bénéficié d'un contexte plutôt favorable. Sur l'ensemble de l'Ile-de-France, l'année 2016 a été marquée par une timide amélioration avec néanmoins une baisse de 0,1% au 4ème trimestre.

Le taux de chômage est resté stable pour s'établir à 7,4%. Le nombre de bénéficiaires du RSA représente 17% des demandeurs d'emploi en septembre 2016.

La disparité entre le nord et le sud du département reste nette avec 9 à 11% de chômage sur le territoire de Mantes, 8 à 9% sur celui de Poissy contre des taux variant entre 5 et 6% dans le reste du département. Le nombre de jeunes demandeurs d'emploi semble avoir baissé sur l'ensemble du territoire.

La construction et l'industrie ont subi globalement des pertes d'emploi en dépit d'un regain léger au 4ème trimestre.

### Filières dynamiques

Le commerce et les services marchands ont nettement contribué à la création d'emplois. Les services marchands restent moteurs ainsi que le commerce avec +18 960 emplois en Ile-de-France.

L'hébergement et la restauration ont connu une progression de +3,1% de même que les autres activités de service. Ce secteur d'activité est plus dynamique dans les Yvelines que dans l'ensemble des autres départements franciliens.

Dans la construction et l'industrie, on note une progression de l'activité intérimaire sur les derniers trimestres de l'année 2016.

Progression :

- Hôtellerie et restauration : + 0,9%
- Activité d'aide à la personne : + 0,7%
- Transport : + 0,6% (Le nombre d'intérimaires dans la fabrication de matériel de transport est en hausse de + 6,1% dans les Yvelines)

### Niveau de tension

Le taux moyen de tension sur le marché du travail francilien a diminué légèrement et le ratio offre-demande s'est stabilisé au 4ème trimestre à 0,02%.

Les métiers en tension restent caissiers et employés de libre service. Les métiers de techniciens et d'agents de maîtrise ont connu un renforcement de la tension dans le courant de l'année 2016.

## Demande d'emploi

Les domaines les plus recherchés par les demandeurs d'emploi inscrits à Pôle Emploi :

- Gestion et administration des entreprises avec 15 215 demandes
- Commerce avec 13 031 demandes
- Transport, logistique et tourisme avec 8 966 demandes

Secteurs en baisse :

- Travaux publics : -2,9 %
- Mécanique et travaux des métaux : -6,5 %
- Industrie de process : -4,7 %
- Matériaux : -7,4 %

## Intérim et taux de rotation dans l'emploi

En 2016, les secteurs ayant connu les taux de rotation les plus importants sont :

- Les activités de services
- L'administration, la santé et l'action sociale
- L'hébergement et la restauration

Dans les Yvelines, l'emploi intérimaire est en progression avec 330 776 contrats conclus sur l'année, soit +5,4%, le troisième taux de croissance après l'Essonne et la Seine-Saint-Denis.

Sources Direccte, Dares, Insee.

# 4

## Premiers résultats : une baisse de 9% du nombre de bénéficiaires du RSA

En quelques mois, de premiers signaux forts témoignent de la diminution de l'exclusion professionnelle.

L'agence a négocié et financé l'ouverture de 8 000 places en accompagnement intensif vers l'emploi avec ses partenaires, dont Pôle emploi et la Caisse d'allocations familiales. 4 508 allocataires du RSA ont pu bénéficier d'un suivi et construire leur parcours d'insertion. 2 047 d'entre eux ont retrouvé un travail ou sont en formation qualifiante.

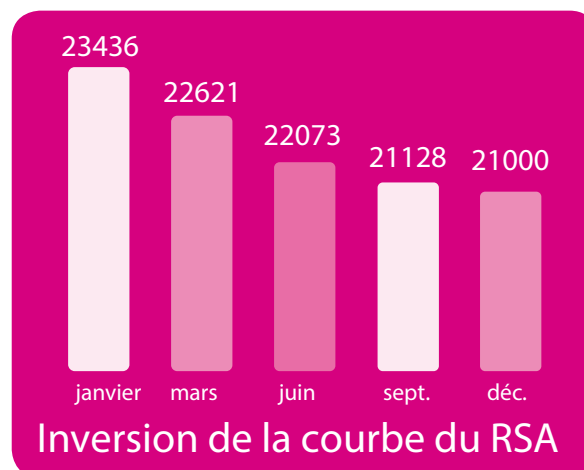
Parallèlement à l'accompagnement, ActivitY' a travaillé avec les recruteurs - collectivités locales, bailleurs sociaux, structures d'insertion par l'activité économique, entreprises... - pour accroître le nombre d'offres d'emploi en insertion et dégager de nouvelles potentialités d'embauche.

Au moyen de contrats aidés et de recrutements prévus par les clauses d'insertion dans les marchés publics, 1 594 personnes ont pu reprendre une activité.

L'année 2017 verra pleinement les résultats d'ActivitY' et l'atteinte des objectifs du Plan départemental d'insertion 2016-2017.

### Les filières porteuses pour le retour à l'emploi

- Services d'aide à la personne
- Construction, BTP
- Commerce, grande distribution
- Sécurité
- Entretien, maintenance
- Gestion des espaces verts
- Economie circulaire, tri et gestion de déchets
- Transport



### Chiffres clés

**2 047** personnes ayant repris un travail ou une formation qualifiante soit **45,4%** des personnes suivies dans le cadre des dispositifs ActivitY'

**1 594** personnes engagées sur des emplois d'insertion dont **470** dans les services du Département **446** recrutements dans le cadre des marchés à clauses sociales

**66** créations d'entreprises par des bénéficiaires du RSA

**650** places ouvertes en formation qualifiante ou pré-qualifiante





**Lever**  
les freins  
à l'embauche

Renforcer et personnaliser l'accompagnement  
Former pour répondre aux besoins du marché  
du travail  
Faciliter les déplacements

# 1

## Renforcer et personnaliser l'accompagnement

Pôle emploi, la Caisse d'allocations familiales des Yvelines et le Département sont les partenaires privilégiés d'ActivitY'.

### L'accompagnement global avec Pôle Emploi

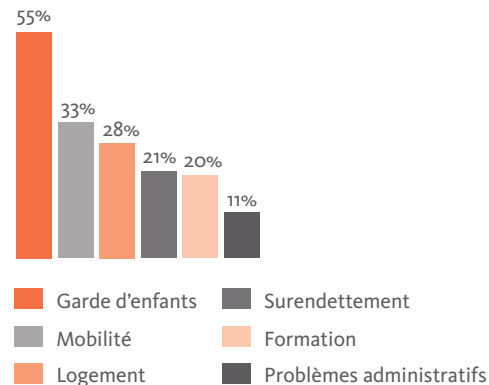
37% des bénéficiaires du RSA ne sont séparés de l'emploi que par quelques obstacles sociaux et/ou professionnels. La construction de leur projet professionnel repose sur un travail de levée systématique des freins à l'emploi les plus récurrents : ceux de la formation, de la garde d'enfants et de la mobilité.

L'accompagnement global renforcé issu d'un partenariat entre le Département et Pôle emploi initié par ActivitY' apporte à ces publics une réponse efficace et personnalisée : chaque candidat est suivi simultanément, et sur une durée de 12 mois, par un binôme dédié formé d'un référent Pôle emploi et d'un travailleur social du Département.

23 travailleurs sociaux et 23 référents des deux institutions ont été mobilisés visant l'accompagnement de 3 000 personnes au total sur 2016 et 2017. 2 047 personnes ont bénéficié du dispositif en 2016. 51% d'entre elles ont repris une activité : emploi ou formation qualifiante pour l'emploi.

Les filières d'embauche sont principalement les services éducatifs et de l'action sociale, les services aux collectivités, le commerce et la restauration.

### Type de difficultés résolues grâce à l'accompagnement global



### Chiffres clés

**3 000** places ouvertes

**2 047** personnes accompagnées

**51%** sont en emploi ou en formation

### Témoignages



**Yannick Jacquemain**, Chargé de mission Pôle emploi à la Direction territoriale des Yvelines : "La création d'ActivitY' nous permet dorénavant de travailler main dans la main avec les acteurs de la solidarité et de l'insertion, en particulier avec le Département. Pour toutes les actions à mettre en place, nous décidons ensemble en amont. Ce dialogue permet de réajuster en permanence et de mieux travailler sur les freins à l'emploi et la formation. Avec l'accompagnement global nous avons atteint 51% de remise en activité."

**Sylvie Lemaître**, Directrice adjointe ActivitY' : "Le partenariat avec Pôle emploi donne toute sa force à notre politique d'insertion professionnelle. Les formations que nous déployons et finançons ensemble correspondent à des besoins réellement identifiés chez les employeurs : grande distribution, construction, hygiène et propreté, BTP. L'agence crée un pont entre le social et l'emploi qui permet aux bénéficiaires du RSA qui rencontrent des difficultés de se reconnecter avec le monde du travail."

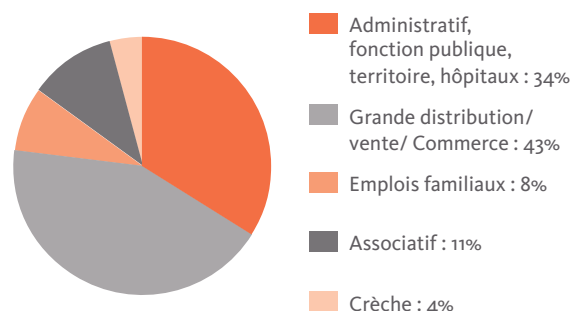
## L'accompagnement des familles monoparentales avec la CAF

Les problèmes de garde d'enfants figurent parmi les premiers freins au retour à l'emploi. Un quart des foyers allocataires du RSA sont des personnes seules avec enfants. Ces familles monoparentales sont davantage confrontées au cumul de difficultés sociales et professionnelles. Avec la CAF des Yvelines, ActiviY' apporte un accompagnement ciblé à ces familles précaires.

3 000 places de suivi socio-professionnel ont été ouvertes. Le dispositif a montré son efficacité en ramenant 25% des personnes accompagnées en activité. Les embauches se sont faites principalement dans les filières de l'administration, du commerce, de la vente et la grande distribution.

46% sont des contrats unique d'insertion, 33% des contrats à durée déterminée, 8% des contrats à durée indéterminée et 13% sont des entrées en formation.

### Secteurs d'activité des retours à l'emploi



## Chiffres clés

3 000 places ouvertes

2 000 familles suivies

25% de retour en emploi ou en formation

## Témoignages



**Elodie Clair**, Directrice de la Caisse d'allocations familiales des Yvelines : "La Caf des Yvelines s'est engagée aux côtés d'ActiviY' et des services du Département à prendre en charge 3 000 familles monoparentales. L'accompagnement socio-professionnel a permis à ces bénéficiaires du RSA de lever les freins à l'emploi (accès aux droits "pension alimentaire", aide au financement des frais de garde, soutien à la parentalité, aides à l'insertion...). Ainsi, 25% des personnes suivies par un travailleur social de la Caf ont pu accéder à une formation qualifiante ou un emploi. La Caf des Yvelines poursuit son engagement en tant qu'acteur majeur de la solidarité nationale."



**Virginie Heaulme**, Travailleur social à la CAF en charge des bénéficiaires du RSA : "L'objectif de mon intervention est de mobiliser les femmes isolées avec enfant face à leur situation de mère seule (ouverture de droits, soutien à la parentalité, mise en place d'une médiation familiale...). Pour celles qui souhaitent entreprendre une formation, nous travaillons autour des freins au retour à l'emploi. Pour l'une des personnes que j'ai suivie, j'ai sollicité le service de la petite enfance des Mureaux et elle a obtenu une place en crèche familiale pour sa fille. Un accompagnement a été mis en place pour l'aider à organiser son quotidien avec les enfants (préscolaire, crèche, prévision budgétaire...). Enfin, elle a pu être orientée vers le Centre d'initiative des métiers de l'aide à la personne (CIMAP) et suivre une formation d'assistante de vie aux familles. Elle envisage le passage du permis de conduire."

## Se reconnecter au monde du travail avec les Espaces professionnels d'insertion (EPI)

Avec les associations d'insertion, Agir Combattre Réunir à Conflans-Sainte-Honorine et Trappes, et Mode d'emploi aux Mureaux, Saint-Germain-En-Laye et Mantes-La-Jolie, ActivitY' a renforcé les Espaces professionnels d'insertion (EPI).

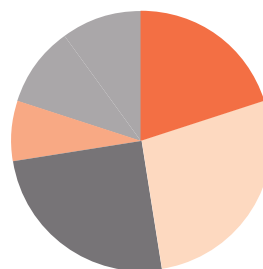
Ces dispositifs permettent de prendre en main les personnes en début de parcours vers l'emploi, à des étapes déterminantes : diagnostic professionnel, construction du projet, repérage des compétences, remise à niveau, aide à la recherche d'emploi, première immersion dans le milieu du travail en chantier d'insertion, embauche en contrat aidé.

Cette action a visé particulièrement les candidats positionnés sur les campagnes de recrutement au sein des collèges et services du Département.

Les remises à niveau pour la préparation à la reprise d'emploi ont concerné majoritairement la bureautique, l'illettrisme (lecture/écriture), les mathématiques, la posture/présentation.

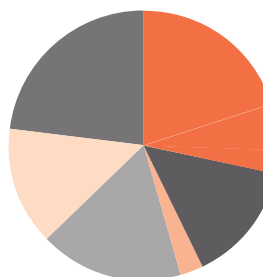
Les résultats des deux partenaires – ACR et Mode d'emploi - montrent que l'étape de préparation à l'emploi et de remise à niveau traitée en proximité sur une durée de 6 mois conduit à des taux d'insertion relativement durables avec des retours en emploi en CDI ou CDD dans les secteurs marchand ou non-marchand. Les services aux particuliers ou aux collectivités, l'administration, le secteur sanitaire et social et le commerce sont les premiers à recruter les candidats issus des EPI.

### Types de contrats dans les retours à l'emploi en Seine Aval avec Mode d'emploi



- Emploi durable (CDI et CDD + 6 mois) : 20%
- Emploi temporaire (intérim-CDD-6 mois) : 28%
- Emploi insertion CUI-CAE : 25%
- Emploi insertion SIAE : 8%

### Types de contrats dans les retours à l'emploi à Conflans-Sainte-Honorine et Trappes avec ACR



- Emploi durable (CDI ou CDD + 6 mois) : 26%
- Emploi temporaire (intérim, CDD - 6 mois) : 17%
- Emploi insertion en SIAE : 3%
- CUI-CAE : 17%
- Création entreprise : 14%
- Formation : 23%

## Chiffres clés

**600** places d'accompagnement ouvertes

**275** candidats suivis

**155** retours en emploi ou en formation

## 2

# Former pour répondre aux besoins du marché du travail

Près de 50% des bénéficiaires du RSA yvelinois en Seine Aval ont un diplôme de niveau IV ou V voire aucune qualification quand, pour 83% des recruteurs, l'inadaptation des profils reste un frein définitif à l'embauche.

ActivitY' a mené une politique de formation dynamique adaptée aux besoins de main d'œuvre locale et aux évolutions récentes du marché du travail.

Des compétences nouvelles sont recherchées en raison :

- du vieillissement de la population
- de la numérisation de l'économie et des services
- des travaux du Grand Paris et du Nouveau programme national de renouvellement urbain (NPNRU) en Seine Aval
- des nouvelles ruralités
- du renforcement de la sécurité publique

Des opportunités d'emplois importantes sont ouvertes dans les secteurs de l'entretien, de l'aide à domicile, de la construction-BTP, de l'environnement et de la bureautique.

L'agence a initié et financé des formations en partenariat avec Pôle emploi, le Centre d'initiative des métiers de l'aide à la personne (CIMAP), la Fédération régionale des travaux publics (FRTP), le Centre horticole d'enseignement et de promotion (CHEP) et le Fonds local emploi solidarité des Yvelines (FLES).

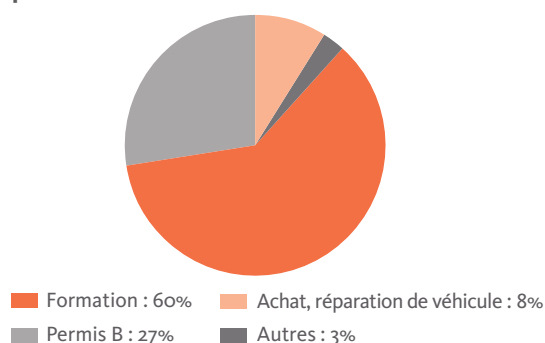
3 plateformes de formation ont été ouvertes aux Mureaux pour l'aide à la personne, à Aubergenville et à Trappes pour la construction et le BTP.

40% des personnes embauchées en contrat aidé et 33% des personnes en accompagnement global Pôle emploi/Département ont suivi des formations pré-qualifiantes ou qualifiantes.

### L'aide personnalisée pour le retour à l'emploi

Pour financer ce pan essentiel de sa politique, ActivitY' a mobilisé l'Aide personnalisée pour le retour à l'emploi (APRE). 56% de cette aide est consacrée à la formation, à hauteur de 1,4 millions d'euros sur deux ans.

### Aide personnalisée pour le retour à l'emploi, priorité à la formation



"ActivitY' a choisi de nous soutenir car le Centre d'initiative des métiers de l'aide à la personne (CIMAP) - qui fédère près de 120 entreprises, développe une approche filière, pour anticiper les besoins en recrutement de ce secteur, vecteur d'insertion et d'inclusion sociale."

Asmae Chouta, Directrice du Centre d'initiative des métiers de l'aide à la personne CIMAP

## Chiffres clés

**48** places annuelles ouvertes dans les 2 plateformes des métiers de la construction et du BTP

+ de **400** personnes formées dont **185** dans le cadre de leur contrat aidé, et **265** dans le cadre de l'accompagnement global Pôle emploi/Département

**308** bénéficiaires du RSA orientés vers la plateforme de formation aux métiers de l'aide à la personne (CIMAP) dont **70** ont repris une activité



L'équipe de la plateforme de formation aux métiers de l'aide à la personne (CIMAP)



Première session de formation sur la plateforme de préqualification aux métiers de la construction et du BTP à Léa-ITEDEC

## 3 Faciliter les déplacements

Le manque d'accès à la mobilité figure parmi les freins à l'embauche. Selon une étude menée en 2016 par le Laboratoire de la mobilité inclusive, 1 français sur 4 a refusé une offre de recrutement ou de formation faute de pouvoir s'y rendre. Pour les jeunes les plus précarisés (gagnant moins de 1 000 euros par mois) ce chiffre s'élève à 1 sur 2.

Parmi eux, 37 % ont refusé un emploi faute de permis de conduire. Dans les Yvelines, le manque de possibilités de déplacements impacte très fortement les habitants. A quoi s'ajoute l'augmentation des opportunités d'embauche dans des filières à horaires décalées (restauration, aide à la personne, grande distribution, construction....) qui nécessitent une véritable autonomie de déplacement.

### Obtenir le permis de conduire avec l'auto-école sociale



L'auto-école sociale du Département à Mantes-la-Jolie avec un véhicule d'apprentissage financé par ActivitY'

L'auto-école sociale, ouverte en partenariat avec l'association la Sauvegarde de l'enfance à Versailles et à Mantes-la-Jolie, propose une pédagogie adaptée pour les personnes à qui certains prérequis peuvent faire défaut (problèmes cognitifs ou moteurs...). L'auto-école assure leur réussite là où les auto-écoles classiques rencontrent des taux d'échecs importants. La durée totale de l'accompagnement individuel est de 1 an en moyenne.

Les résultats :

- 84 candidats accompagnés
- 38 lauréats du code de la route
- 16 lauréats du permis de conduire
- 6 personnes remises en emploi
- 2 en contrat à durée indéterminée

“

*"Le retour à l'emploi des Yvelinois les plus fragiles est une priorité du Département. Pour eux, ne pas avoir le permis de conduire est souvent un frein à l'embauche ou à la mobilité, que nous souhaitons combattre à travers de nouveaux dispositifs."*

**Pierre BEDIER,**  
Président du Conseil départemental  
et du GIP ActivitY'

### Chiffres clés

**244** personnes accompagnées

**38** lauréats du code de la route

**16** lauréats du permis de conduire

## Conquérir une autonomie dans les déplacements professionnels

Partenaire de la politique d'aide à la mobilité d'ActivitY', Wimoov est une plateforme d'accompagnement. Ses conseillers interviennent sur les territoires et ont proposé un diagnostic et un suivi personnalisés de 160 candidats dans leur projet professionnel et dans leur autonomie de déplacement.

Les candidats sont accompagnés sur trois plans :

- **Psycho-social** : remise à niveau sur les prérequis nécessaires à tout déplacement ; travail sur les contraintes familiales, la condition physique, les difficultés linguistiques, l'appréhension de la route ; atelier gestion du stress, etc...
- **Matériel** : location à tarif solidaire de véhicules
- **Financier** : aide à l'achat et à l'entretien du véhicule ou au passage du permis de conduire.



Les conseillers mobilité de l'équipe WIMOOV en direct sur les territoires

**Wimoov** : accompagne tous les publics en situation de fragilité (personnes en situation de handicap, personnes en insertion professionnelle, seniors...) vers une mobilité durable et autonome. 50% des bénéficiaires retrouvent un emploi.

### [ Qu'est ce que la plateforme Wimoov ? ]



Source : wimoov.org



A photograph of two construction workers in hard hats and safety vests shaking hands on a construction site. The worker on the left is wearing a red hard hat and a yellow safety vest, while the worker on the right is wearing a blue hard hat and a grey safety vest. The background shows wooden framing of a building under construction.

# Développer le vivier des offres d'insertion

Le contrat aidé : tremplin vers l'emploi

La commande publique : un puissant levier d'insertion

Des partenariats tournés vers les filières d'avenir

# 1

## Le contrat aidé : tremplin vers l'emploi avec le Département

L'agence départementale d'insertion a fait de l'embauche en contrat aidé une étape décisive du parcours vers l'emploi et un facteur de retour durable sur le marché du travail.

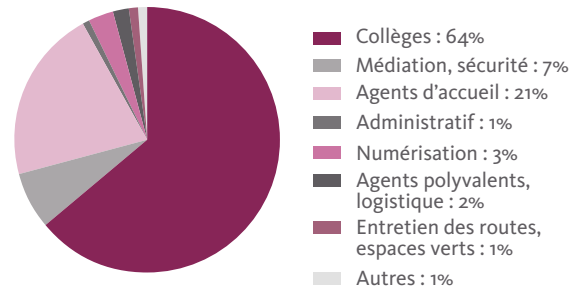
Avec des durées moyennes d'embauche allant de 6 à 12 mois négociées par ActivityY', les candidats se forment une expérience significative. 40% des contrats sont assortis de formations axées sur l'acquisition de compétences recherchées sur le marché du travail.

Côté recruteurs, ActivityY' propose aux collectivités et aux entreprises un service d'ingénierie pour les accompagner dans l'embauche en contrats aidés dans le cadre de leur démarche de performance sociale.

Un saut qualitatif et quantitatif a été observé sur l'année 2016 grâce aux recrutements massifs engagés dans les services du Département.

Au total 622 contrats aidés (Contrat unique d'insertion - Contrat d'accompagnement en l'emploi) ont été signés dont 470 au sein du Département.

### Répartition des emplois aidés recrutés dans les services du Département



### Chiffres clés

**622** embauches en CUI-CAE  
dont **470** dans le Département  
dans les filières de l'accueil,  
de la sécurité, de la numérisation

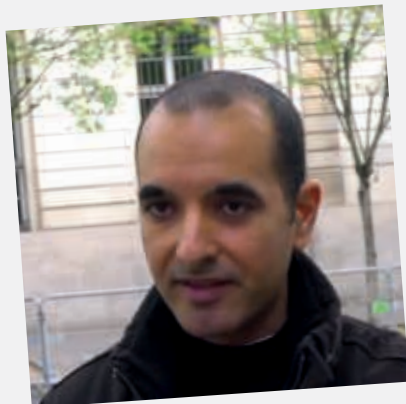


“

"Le contrat aidé est efficace s'il n'est pas conçu comme un Nième dispositif d'aide hors sol ou une variable d'ajustement mais au contraire s'il est co-construit selon une logique gagnant-gagnant dans un véritable dialogue de gestion avec les partenaires et les recruteurs et avec un accompagnement des candidats. Ainsi, chaque euro investi dans un contrat aidé est un euro investi pour l'avenir et la cohésion sociale et économique du territoire. "

Catherine Arenou, Vice-présidente du Conseil départemental déléguée à l'insertion et à la politique de la ville et administratrice du GIP ActivityY'

# Témoignages



**Mohamed Ali Bensettari**

Grâce à l'accompagnement global renforcé, Mohamed a retrouvé un emploi au Service sécurité du Département après deux mois de formation et 6 mois en contrat unique d'insertion au Secteur d'action sociale de Chanteloup-les-Vignes.

*« Avoir fait ses armes au Service de sécurité du Département, ça ouvre des portes pour la suite. Ça donne une bonne image sur le CV. »*



**Bernadette Desbordes**

Bernadette a été embauchée en contrat unique d'insertion comme jardinière au Service des espaces verts du Département. Spécialisée dans les cultures potagères et les massifs de fleurs, elle est très engagée dans la sensibilisation du public au recyclage domestique et à l'écologie urbaine.

*« C'est un métier passionnant. J'ai renoncé à tout pour travailler au contact de la nature. Ici, au service des espaces verts, les légumes et les plantes poussent sans aucun produit phytosanitaire et uniquement avec des méthodes naturelles. Le lombripostage est un moyen puissant de redonner à la terre ce qu'elle a produit pour nourrir les cultures. »*



**Yannick Héron**

Grâce aux clauses d'insertion dans les marchés publics, Yannick a été engagé comme poseur de voie chez Eiffage après avoir retrouvé un logement. Il envisage une formation pour devenir conducteur de train.

*« Le travail, c'est un équilibre. Ce contrat, c'est impeccable pour la reconstruction. Le moral suit, je reprends un rythme. »*



**Françoise Yagundu**

Françoise a été recrutée comme agent d'accueil en contrat unique d'insertion au Secteur d'action social des Mureaux.

*« Ça faisait plus d'une année que je cherchais du travail, j'avais des petites missions d'interim par-ci par-là. Mais là, au moins, j'ai un contrat de six mois. Ça change énormément car là, je suis salariée, j'ai un vrai travail. »*



Signature de la convention "Eole et l'insertion professionnelle"

## 2

# La commande publique : un puissant levier d'insertion par l'activité économique

## De l'aménagement du territoire aux opportunités d'emploi

Avec 579 marchés publics yvelinois, la commande publique yvelinoise est la plus dynamique des départements de la Grande couronne. Elle génère une part importante de l'emploi local durable et non-délocalisable.

Activity' fait le choix de dynamiser les recrutements en s'appuyant sur le déploiement des clauses sociales dans les marchés publics dans le cadre des grands projets de territoire : chantiers du Grand Paris et du Nouveau programme national de renouvellement urbain (NPNRU) en Seine Aval.

L'agence apporte un appui opérationnel aux maîtres d'ouvrages (Département, bailleurs sociaux, communes) qui veulent développer leur responsabilité sociale et réaliser leurs clauses sociales de façon optimale.

Activity' pilote également la démarche d'achats responsables du Département sur le volet insertion : 196 marchés comportent dorénavant des obligations sociales et 452 000 heures de travail en insertion sont prévues dans ce cadre.

Parmi les opérations qui ont permis le plus grand nombre d'embauches :

- par le Département, RD 30 à Plaisir et Elancourt, voie nouvelle entre Sartrouville et Montesson, cantines des collèges
- par la SNCF réseau, 3 gares Verneuil-Vernouillet, Clairière-de-Verneuil, Villennes-sur-Seine, voirie au Technicentre d'Achères, construction d'un bâtiment pour la gare de Mantes-la-Jolie

### Eole et l'insertion professionnelle



Les chantiers de prolongement du RER E font l'objet d'une convention signée entre Activity', le Département et la SNCF/Eole qui prévoit 700 000 heures travaillées en insertion d'ici à 2022.

40 candidats yvelinois ont d'ores et déjà bénéficié de ce dispositif de remise en emploi en Seine Aval.

- Par l'OPIEVOY, réhabilitation de 304 pavillons à Magny-les-Hameaux et de 450 logements à Plaisir
- Par la communauté de communes des Portes d'Ile-de-France, construction d'un complexe sportif à Bonnières-sur-Seine

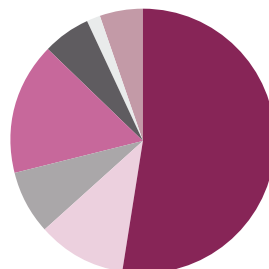
## Les facilitatrices de clauses d'insertion : des expertes sur le territoire

Le réseau des huit facilitatrices de l'agence assure l'interface entre candidats, entreprises et collectivités.

Garantes de la qualité des parcours d'insertion et de la stabilité des retours en emploi, elles assurent la mise en œuvre des clauses sociales en conseillant, orientant et plaçant les candidats. Elles apportent un appui technique aux donneurs d'ordre dans la rédaction des marchés, dans les modalités de réalisation et dans le suivi des embauches.

Leur action de proximité améliore nettement le taux de pérennité dans l'emploi : un an après leur recrutement dans le cadre de la clause d'insertion, 65% des candidats sont encore en contrat.

### Type de contrats sur les clauses d'insertion



- Contrat de travail temporaire : 57%
- Contrat à durée déterminée : 13%
- Contrat de professionnalisation et contrat d'apprentissage : 9%
- Contrat à durée déterminée : 19%
- Contrat à durée indéterminée : 7%
- Contrats aidés : 2%
- Autre : 6%

## Chiffres clés

**446** personnes engagées grâce aux clauses d'insertion

**452 000** heures de travail en insertion prévues sur 3 ans

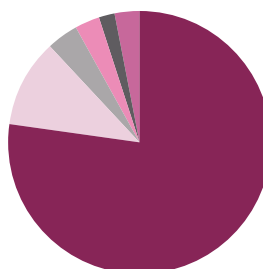
**196** marchés clausés

**70%** des entreprises vont au-delà de leurs obligations sociales

## Filières qui recrutent

- construction
- BTP
- service de restauration

### Secteurs d'activité des emplois sur les clauses d'insertion



- Travaux de construction spécialisés et bâtiments : 79%
- Construction de voirie et ouvrage d'art : 11%
- Services de restauration : 4%
- Promotion immobilière : 3%
- Aménagement paysager : 2%
- Activités de soutien aux entreprises et sécurité : 3%



Visite d'un chantier Bouygues Habitat Social à Buchelay avec des bénéficiaires du RSA



Les facilitatrices : conseils aux recruteurs et aux candidats

## 3

## Des partenariats tournés vers les filières d'avenir avec les acteurs de l'insertion par l'activité économique

Ecologie urbaine, recyclage de déchets, économie circulaire, économie du dernier kilomètre : Activity' a choisi de développer des offres d'emploi dans ces filières d'avenir. Ateliers et chantiers d'insertion y sont soutenus via de l'aide au financement de postes, de l'aide à l'investissement et de l'aide au démarrage de projet. Parmi ces projets : trois ressourceries, des dispositifs de recyclage ou encore l'aménagement d'espaces naturels urbains.

A quoi s'ajoute l'appui de 3 entreprises d'insertion : APTIMA, ENVIE et VAL SERVICES. Ces structures proposent aux salariés une réelle immersion dans l'emploi, dernière étape du parcours avant de retourner durablement sur le marché du travail.

Ce soutien témoigne d'une volonté claire : celle d'amener ces structures vers l'expérimentation de nouveaux modèles de développement porteurs et créateurs d'emplois de demain.

### Chiffres clés

**202** bénéficiaires du RSA embauchés dans des structures d'insertion

**63%** trouvent un emploi ou une formation

### Aménagement urbain avec un chantier d'insertion à Hardricourt



**Lydia Hugues**, Responsable du Pôle d'insertion des Mureaux et **Yann Scotte**, Maire d'Hardricourt

En novembre 2016, 8 salariés en insertion dont 4 allocataires du RSA ont été engagés pour restaurer le talus de la gare SNCF d'Hardricourt. Ce chantier d'insertion a été mené par l'association d'écologie urbaine ESPACE à l'initiative d'Activity', du Territoire d'action départementale des Mureaux et du Maire d'Hardricourt, Yann Scotte. Les 4 bénéficiaires du RSA ont été accompagnés dans la construction de leur projet professionnel et ont pu être formés au métier d'ouvrier du paysage leur assurant des débouchés sur le marché du travail.

"Il y a une nécessité à insérer, à former, à accompagner les personnes en démarche d'insertion. C'est un investissement social pour l'avenir, nécessaire pour nos communes et qui doit s'inscrire dans la durée." déclare **Yann Scotte**.  
 "Ce chantier est très valorisant pour les salariés puisque le résultat est visible des habitants et des élus et que les retours sont très positifs. Même si ces bénéficiaires du RSA sont très éloignés de l'emploi, le chantier leur a permis de reprendre confiance, de créer du lien social et de lever certains freins périphériques comme l'accès à un logement. L'association ESPACE a été soucieuse de la dynamique du groupe et des activités du chantier. Cette action a été mise en place avec les travailleurs sociaux dans le cadre de l'accompagnement global Département/Pôle emploi." ajoute **Lydia Hugues**.







**Agir**  
avec  
le potentiel  
territorial

Appuyer la création d'entreprises  
Professionaliser les acteurs de l'insertion par l'activité  
économique  
Les territoires en première ligne pour la mobilisation  
des employeurs et la sécurisation des parcours d'insertion

# 1

## Appuyer la création d'entreprises par des bénéficiaires du RSA

Selon une étude INSEE, pour 24% des entrepreneurs, la création de leur propre entreprise est une façon de répondre à leur recherche d'emploi. L'entrepreneuriat reste un moyen efficace de résorber la crise de l'emploi. Activity' s'est mobilisée, pour appuyer les projets de création d'entreprises des bénéficiaires du RSA.

En coopération avec des partenaires d'envergure nationale tels BGE France et ADIE et des acteurs locaux tels Yvelines actives et la Coopérative d'accompagnement à l'emploi (CAE), La Forge, une politique permettant aux bénéficiaires du RSA ou aux chômeurs de longue durée de construire un projet d'entreprise viable a été menée.

Les accompagnements durent en moyenne 1 à 3 ans. En 2016, plus de 300 bénéficiaires du RSA ont été reçus par les 4 structures donnant lieu à des créations d'entreprises avec des taux de pérennisation allant de 63 à 76% sur trois ans.

Fin 2016, Activity' a lancé un appel à projet pour structurer et faire monter en puissance les parcours de retour à l'emploi via la création d'entreprises. Il prévoit l'accompagnement de **400 bénéficiaires du RSA jusqu'en 2020.**

Activity' signe là, l'une de ses actions emblématiques. Alors que le secteur de la création d'entreprises est plutôt atone dans les Yvelines (+3% par an), l'agence propose ainsi de mettre sa politique d'insertion au service de la relance d'une dynamique entrepreneuriale à l'échelle locale.

### Chiffres clés

**66** créations d'entreprises

**41** emplois préservés sur du développement d'activité

**76%** de taux de pérennité des créateurs accompagnés à 2 ans

**63%** de taux de pérennité à 3 ans

### Filières porteuses

- Services
- Commerce/Restauration
- Bâtiment
- Transports
- Agriculture, sylviculture, pêche

#### Qui sont les créateurs d'entreprise ?

Des candidats :

- masculins en majorité
- faiblement qualifiés (niveau V)
- de 25 à 35 ans

#### Qui sont les partenaires d'Activity' ?

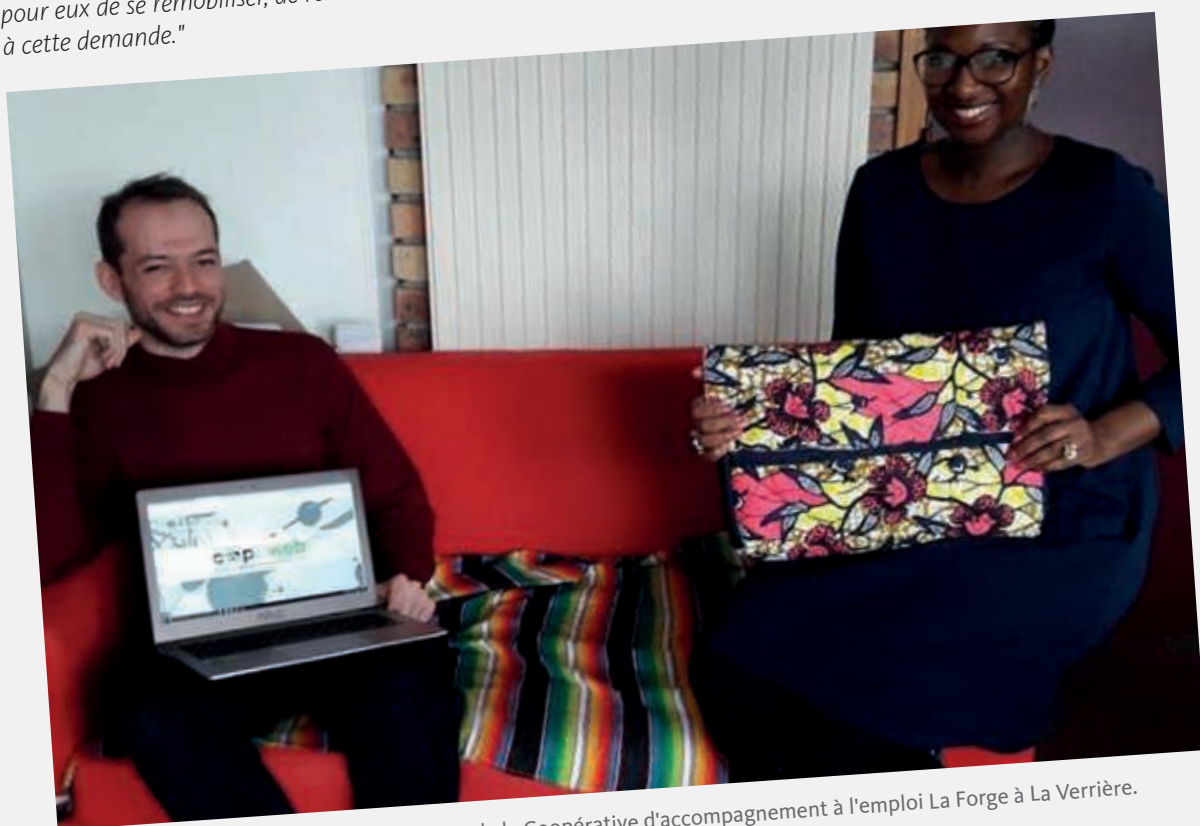
**BGE France** propose une aide globale à l'entrepreneuriat s'appuyant sur divers dispositifs (formations thématiques, couveuses d'entreprises, financement participatif, aide aux structures de l'ESS).

**ADIE et Yvelines actives** proposent un appui plus spécifique sur les financements (micro-crédit, ...). Yvelines actives concentre son action sur les projets relevant de l'économie sociale et solidaire.

## Créer son activité avec la Forge

**Laurent Thuvignon** est directeur de la Forge. Il accompagne 10 bénéficiaires du RSA sur trois ans dans le lancement de leur activité et parallèlement, il conseille entre 10 et 15 candidats en parcours d'insertion sur la viabilité de l'activité qu'ils envisagent en auto-entrepreneur. Il témoigne :

*"La Forge appartient à ses salariés et le produit de l'activité des bénéficiaires du RSA qui intègrent la coopérative se transforme en salaire. C'est une façon sécurisée de revenir en emploi quand on a connu de longues périodes de décrochage. Les salariés ont chacun leur activité propre mais sans avoir à créer leur boîte et ils forment un collectif d'entrepreneurs ce qui est mobilisateur et impliquant. Cela évite d'être confronté à l'isolement. J'ai affaire à des gens qui ont beaucoup de compétences mais qui sont à un moment de leur vie où c'est difficile pour eux de se remobiliser, de retrouver la confiance en eux. La Forge propose un modèle d'entreprise qui répond à cette demande."*



Myriam Camara et Gaël Thépeau, membres de la Coopérative d'accompagnement à l'emploi La Forge à La Verrière.

**Myriam Camara** monte son activité après plusieurs années sans emploi :

*"C'est important car à la Coopérative, j'ai toute ma liberté. J'espère bientôt lancer ma mercerie créative et embaucher des salariés."*

De même **Gaël Thépeau** : *"Avec la Forge, j'ai pu monter mon activité de web designer, en indépendant et à mon rythme mais en me sentant accompagné."*



Promouvoir une économie inclusive

## 2

### Professionaliser les acteurs de l'insertion par l'activité économique

L'Insertion par l'activité économique (IAE) représente 27 millions de chiffre d'affaire réalisé par 27 structures employant plus de 3 600 salariés en parcours vers l'emploi.

Ces structures offrent des services qui conjuguent vocation sociale et environnementale et activité économique inclusive. Elles comptent parmi les 3 000 structures de l'économie sociale et solidaire recensées en Yvelines.

En partenariat avec BGE et Yvelines actives, ActivitY' a mené une politique de dynamisation, de structuration et de professionnalisation des acteurs de l'Insertion par l'activité économique (IAE). L'objectif : consolider leurs activités, accroître leurs débouchés dans l'économie marchande et pérenniser les emplois créés.

Une offre globale d'appuis individuels ou collectifs a été proposée. Cette offre s'adresse à toute structure dont le siège et/ou l'activité se situent dans les Yvelines : associations, mais aussi coopératives, mutuelles, fondations et entreprises ayant l'agrément Entreprise solidaire d'utilité sociale (ESUS).

L'intensification de la politique départementale de soutien à l'IAE a bénéficié d'un contexte favorable caractérisé par deux phénomènes :

- les perspectives ouvertes par la loi Hamon de 2014 sur l'ESS qui préconise le renforcement de la gouver-

nance territoriale dans cette filière ainsi qu'une attention portée aux résultats en termes d'insertion professionnelle

- le Dispositif local d'accompagnement créé à l'initiative de la Caisse des dépôts et consignation et de l'Etat dont s'est saisi ActivitY'

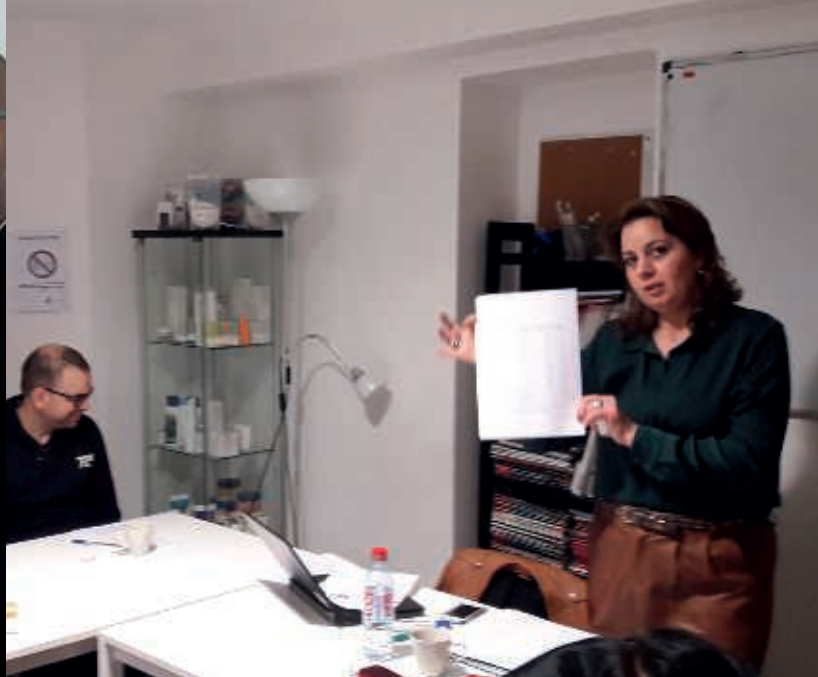
### Chiffres clés

**13** structures accompagnées par Yvelines actives

**88** emplois créés ou préservés



L'équipe du Territoire d'action départementale des Mureaux avec l'Éducation nationale pour les recrutements de bénéficiaires du RSA dans les collèges



Le partenariat piloté par le territoire d'action départementale Boucle de Seine avec le centre de formation spécialisée Parenthèse&Savoirs

### 3

## Les territoires en première ligne pour la mobilisation des employeurs et la sécurisation des parcours d'insertion

La réussite des parcours d'insertion suppose un partenariat rapproché avec les acteurs de solidarité de premier plan que sont les six Territoires d'action départementale du Département (TAD) et les intercommunalités.

### Les intercommunalités

Au titre de leur compétence dans le secteur de l'emploi, la Communauté urbaine Grand Paris Seine&Oise et la Communauté d'agglomération de Saint-Quentin-en-Yvelines sont les partenaires d'ActivitY'.

ActivitY' pilote le Plan local d'insertion par l'emploi (PLIE) de Saint-Quentin, notamment sur le volet du lien avec les entreprises recruteuses.

6 agents du PLIE ont intégré l'agence à cette fin en décembre 2016.

### Les territoires d'action départementale

Diagnostics, prise en charge, orientation et accompagnement des candidats jusqu'à la reprise d'emploi définitive, les Pôles insertion des Territoires d'action départementale sont à la fois garants des parcours des bénéficiaires du RSA et relais des dispositifs partenariaux mis en place par l'agence ActivitY'.

Ils participent à la réalisation du Plan départemental d'insertion (PDI) et à son application locale via des Pactes territoriaux d'insertion locaux (PTIL) conçus en 2016.

Prospection et montage de partenariats avec les employeurs, partenariats avec les acteurs locaux de la formation et de l'emploi, organisation de forums, d'informations collectives, de diverses actions de sensibilisation des bénéficiaires du RSA : ils impulsent la politique d'insertion à l'échelle de leurs territoires.

Le Département a composé des équipes dédiées avec un responsable de pacte territorial d'insertion, des travailleurs sociaux pour l'accompagnement global renforcé, des référents emploi formation et des coordonnateurs de parcours d'insertion professionnelle, clés de voûte de la sécurisation des parcours.

Sur les territoires, les cellules insertion mettent en œuvre la politique d'ActivitY' :

- 1 Grand Versailles
- 2 Seine Aval  
Mantois  
Les Mureaux
- 3 Boucle-de-Seine
- 4 Saint-Quentin-en-Yvelines
- 5 Centre Yvelines
- 6 Sud Yvelines





**Budget**  
Optimiser  
et diversifier  
les finances

Réalisation du budget 2016  
L'Europe partenaire d'Activity'

# 1

## Réalisation du budget 2016

La comptabilité du GIP est tenue conformément à l'instruction comptable et budgétaire M52. Le budget est élaboré par le Directeur et voté par le Conseil d'Administration. Le Payeur départemental a été nommé comptable de la structure le 4 mars 2016.

### Le budget : 7 352 507,09 €

A l'occasion de ce premier exercice budgétaire, la contribution Département représente 82% des produits :

- cotisation du Département 6 000 000 €
- dotation Aide Personnalisée de Retour à l'Emploi : 1 352 507,09 €

### Les dépenses : 5 437 340,72 €

Charges de fonctionnement de la structure : 545 232,63 €.

Crédits dédiés aux actions d'insertion :

- subventions et participations de fonctionnement : 4 852 700,21 €
- aides à l'investissement : 39 407,88 €

Le solde net (dépenses – recettes) des engagements à reporter sur 2017 s'élève à 1 413 707,66 €.

L'excédent à reporter est de 501 458,71 €.

### Efficiences budgétaires

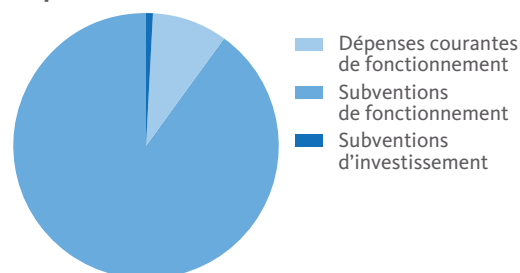
Le Groupement d'intérêt public a permis **le retour en activité de près de 1 600 bénéficiaires du RSA** en quelques six mois, l'action effective de l'agence ayant débuté en mai 2016 après la signature des conventions.

La charge du versement des allocations pour ces candidats rendus autonomes ne pèse plus sur le budget du Département et permet de projeter **une économie de 2,2 millions d'euros**.

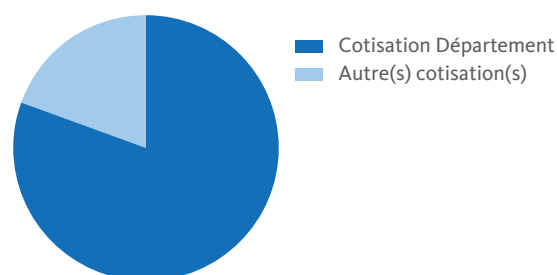
### Conclusion

Les actions initiées en 2016 ont déjà permis de diversifier les produits avec une participation du Fonds social européen (FSE) mais également en remobilisant des crédits d'Etat. En 2017, les projets mis en œuvre pourront aussi faire appel à la contribution des partenaires.

### Dépenses



### Produits





## 2

### L'Europe partenaire d'ActivitY'

Dans un souci de rationalisation budgétaire, ActivitY' a répondu à l'appel à projet FSE 2015-2017, pour le compte du Département, afin de capter des financements européens sur cette période.

L'agence a ainsi déposé deux dossiers de demande de subventions dont les bilans intermédiaires sont actuellement en phase de contrôle :

- Accompagnement global : **prise en charge de 50%** des postes de travailleurs sociaux dédiés à ce dispositif, pour un montant total de **1,6M€** ;
- Coordination de la politique d'insertion des Yvelines : **prise en charge de 50%** des postes des agents mis à disposition par le Département au sein de l'agence ActivitY', pour un montant total de **1,2M€**.

En 2017, ActivitY' sollicitera, pour son compte, l'octroi d'une subvention du Fonds Social Européen pour le financement d'un projet s'inscrivant dans le cadre de l'accompagnement, du développement et de la coordination des clauses sociales dans les marchés publics et privés.

Ces opérations s'inscrivent dans le cadre du programme opérationnel national "Emploi et inclusion en métropole" pour la période de programmation 2014-2020 de la politique de cohésion économique, sociale et territoriale de l'Union européenne.





A photograph of two construction workers, a woman in the foreground and a man behind her, both wearing yellow hard hats and high-visibility vests. They are looking towards the right, where a large roll of blueprints is visible. The background shows a tall building under construction with a blue sky and a crane. The image is framed by green borders at the top and bottom, with a dashed white arrow pointing down on the left and a dashed green arrow pointing right in the center.

# Perspectives 2017

En 2017, ActivitY' poursuit son effort pour intensifier la coordination entre partenaires, faciliter l'accès au marché du travail et expérimenter de nouvelles filières de retour en emploi.

Le développement des relations avec les entreprises constitue un axe fort de l'agence en ce sens.

### Développer des offres dans les filières en tension

- Dans le secteur primaire : agriculture, environnement, gestion des espaces verts
- Dans le secteur secondaire : économie circulaire, traitement des déchets, logistique
- Dans le secteur tertiaire : restauration, sécurité, traitement des données, prestations intellectuelles, services à la personne

Dans ce dernier domaine, particulièrement porteur, un Groupement d'employeurs pour les services à la personne sera mis en place.

Les collectivités locales, notamment les communes rurales, seront également des partenaires de premier plan pour ActivitY' dans le cadre de la dynamisation des emplois d'insertion.

Des dispositifs de formation et d'accompagnement renforcés seront poursuivis avec un effort pour élargir les perspectives d'insertion destinées aux femmes : en 2016, 90% des recrutements sur les marchés à clauses d'insertion n'ont concerné que des hommes.

### Connecter l'offre et la demande d'emploi...

... pour répondre aux besoins des entreprises rencontrant des difficultés de recrutement. Un partage de données devrait être mis en place, associé à une CVthèque et à un outil digital de service aux professionnels de l'insertion et aux entreprises.

### Remédier à la "fracture numérique"...

... qui entrave l'accès aux offres d'emploi pour les personnes peu ou pas familiarisées avec les nouvelles technologies. Recyclage de matériel et formations seront mis en place.

### Développer l'accessibilité des services

ActivitY' mettra en circulation un **Job bus** en zone rurale de Seine Aval et de Centre Yvelines afin d'offrir un " service emploi de proximité " aux Yvelinois éloignés des grands centres urbains.

### Ouvrir un observatoire de l'insertion

Un observatoire sera créé par l'agence. L'ensemble des données territoriales sur l'insertion professionnelle et ses résultats seront à la disposition des partenaires pour une vision partagée et évolutive des actions à mener en Yvelines.

### Créer le club BUSIN'ESS

ActivitY' porte la création du club des entreprises de l'économie sociale et solidaire en Yvelines, Busin'ESS. L'ambition est triple :

- Renforcer la visibilité des acteurs de l'ESS auprès des entreprises
- Présenter une offre de services lisible et accessible permettant aux entreprises de réaliser leurs objectifs en termes de RSE et aux collectivités de s'engager davantage sur de la performance sociale
- Faire émerger des partenariats innovants et à forte plus-value territoriale, économique et sociale







## ActivitY' est un groupement d'intérêt public

qui fédère le Département des Yvelines, la Préfecture des Yvelines,  
Pôle emploi, la Caisse d'allocations familiales des Yvelines,  
la Communauté urbaine Grand Paris Seine & Oise  
et la Fédération nationale des travaux publics.

### L'objectif de ces partenaires :

se mobiliser ensemble pour que les bénéficiaires du RSA retrouvent un emploi

Pour tout renseignement : [activity78@yvelines.fr](mailto:activity78@yvelines.fr)  
<https://www.yvelines.fr/economie-et-emploi/insertion/activity/>



ActivitY' est cofinancé par le Fonds social européen dans  
le cadre du programme opérationnel national « Emploi et  
Inclusion » 2014-2020

