

UNE NOUVELLE OFFRE DE SERVICES QUI FACILITE L'EMPLOI AIDÉ

Tournée vers les collectivités territoriales et les entreprises (Grands comptes, PME, TPE) qui cherchent à optimiser leurs recrutements en raison de contraintes budgétaires importantes, de difficultés à mener un sourcing efficace ou d'une volonté d'avoir une démarche de responsabilité sociale, ActivitY' développe :

- L'ingénierie de formation
- L'ingénierie de clauses d'insertion avec un réseau de facilitatrices
- L'ingénierie de contrats aidés
- L'ingénierie de partenariats
- Le club d'entreprises de l'économie sociale et solidaire



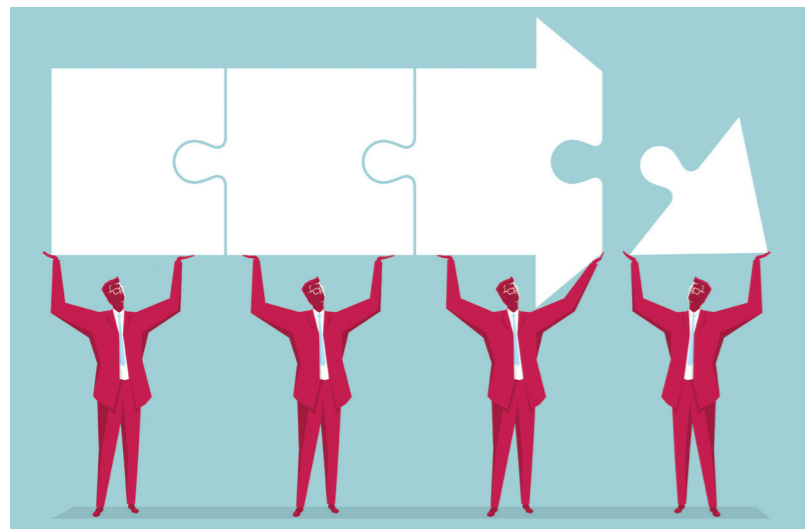
POUR LES ENTREPRISES DU SECTEUR MARCHAND OU NON MARCHAND ET LES COLLECTIVITÉS, ACTIVITY' :

- Identifie les besoins et repère les filières en tension
- Assure le sourcing et la pré-sélection des candidats
- Forme aux compétences requises
- Appuie la démarche de Responsabilité sociale des entreprises (RSE)
- Développe des services relevant de l'économie sociale et solidaire



POUR LES BÉNÉFICIAIRES DU RSA YVELINOIS, ACTIVITY' :

- Crée des parcours vers l'emploi personnalisés
- Développe l'employabilité : formations, aide à la mobilité, garde d'enfants, logement
- Accompagne dans l'embauche et tout au long de la durée du contrat
- Expérimente de nouvelles pistes de remise en emploi
- Assure la continuité du parcours d'insertion



NOUS CONTACTER

○ À l'agence : activity78@yvelines.fr

○ Sur les territoires, les cellules insertion mettent en œuvre la politique d'activity' :

1 Grand Versailles : poleinsertion-gv@yvelines.fr

2 Seine Aval : **Poissy** poleinsertion-poissy@yvelines.fr
Mantois poleinsertion-mantois@yvelines.fr
Les Mureaux poleinsertion-lesmureaux@yvelines.fr

3 Boucle de Seine : poleinsertion-bs@yvelines.fr

4 Saint-Quentin-en-Yvelines : poleinsertion-sqy@yvelines.fr

5 Centre Yvelines : poleinsertion-cy@yvelines.fr

6 Sud Yvelines : poleinsertion-sy@yvelines.fr



ACTIVITY', L'AGENCE D'INSERTION DES YVELINES DES SOLUTIONS POUR FAIRE AVANCER L'EMPLOI

Mise à jour : février 2017



“

Avec ActivitY' nous voulons croire qu'il n'y a pas de freins à l'emploi qui ne puissent être levés à force de détermination, d'innovation et d'expérimentation partagées.

Mobiliser les partenaires pour simplifier l'emploi, tel est notre pari pour un marché du travail plus dynamique et solidaire en Yvelines.

”

PIERRE BÉDIER,
Président du Conseil départemental et Président du Groupement d'intérêt public ActivitY'



Les ressources, les initiatives et les solutions pour faire reculer l'exclusion existent sur notre territoire.

En 2016, le nombre de bénéficiaires du RSA a baissé de 10% témoignant de l'efficacité des partenariats et des expérimentations initiés par activityY'. Alors que la précarité ne cessait de progresser dans les Yvelines entre 2010 et 2015, l'agence départementale a engagé une dynamique nouvelle de l'insertion professionnelle.

Le retour à l'emploi des personnes les plus fragilisées est une question prioritaire pour le Département. L'agence d'insertion a su apporter une réponse forte face à une situation devenue particulièrement préoccupante pour les Yvelinois. Aujourd'hui, les premiers résultats obtenus montrent que la mobilisation doit s'intensifier. En s'appuyant sur des façons de faire résolument collaboratives, activityY' fédère l'ensemble des énergies et des ressources du territoire au service des entreprises et de nos concitoyens qui en ont le plus besoin.

ActivitY' concrétise l'ambition du Département de faire de l'insertion un levier d'activité économique socialement innovante.



Activity' est cofinancé par le Fonds social européen dans le cadre du programme opérationnel national « Emploi et Inclusion » 2014-2020

L'EUROPE PARTENAIRE D'ACTIVITY'

ActivitY' rejoint les orientations de l'Europe. À ce titre, une partie du personnel de l'agence et les projets gérés par l'agence sont financés par le Fonds social européen (FSE) dans le cadre du programme de lutte contre la pauvreté et en faveur de l'inclusion dans la métropole.



QUI SOMMES-NOUS ?

ActivitY' est une agence créée en 2015 à l'initiative du Conseil départemental des Yvelines. Ses missions sont exclusivement tournées vers la remise à l'emploi des bénéficiaires du revenu de solidarité active (RSA), des jeunes et des chômeurs de longue durée.



UN PONT ENTRE LE SOCIAL ET L'EMPLOI

ActivitY' est un groupement d'intérêt public (GIP) qui rassemble la volonté et les ressources des acteurs du territoire : Département des Yvelines, Préfecture des Yvelines, Pôle emploi, Caisse d'allocation familiale (CAFY), Grand Paris Seine & Oise, Région Île-de-France et Fédération nationale des travaux publics (FNTP).



PORTEUR D'UNE APPROCHE GLOBALE

ActivitY' s'attaque à l'ensemble des freins à l'embauche : manque de qualification, accès aux moyens de déplacement, hébergement, garde d'enfants, ... et assure la continuité des parcours de retour à l'emploi.



DÉVELOPPEUR D'UNE ÉCONOMIE SOCIALEMENT RESPONSABLE

ActivitY' aide à améliorer la performance sociale dans les recrutements et les achats des entreprises et des collectivités par la structuration du secteur de l'économie sociale et solidaire.



VOUS ÊTES NOS INTERLOCUTEURS :

- Entreprises du secteur marchand : grandes entreprises, PME et TPE
- Associations et entreprises du secteur non-marchand et de l'économie sociale et solidaire
- Collectivités territoriales
- Fédérations et organisations professionnelles, fonds de formation

ET AUSSI :

- Yvelinois bénéficiaires du RSA n'ayant que quelques freins à lever pour retrouver un emploi
- Services sociaux, missions locales, structures de l'insertion professionnelle

LES RÉSULTATS DE COLLABORATIONS RÉUSSIES

Forte des partenariats qu'elle a renouvelés et renforcés avec le Département, l'État, Pôle emploi et la CAF ou initiés avec des associations et entreprises locales, ActivitY' obtient des résultats :

- o **65% des bénéficiaires du RSA** engagés grâce aux clauses d'insertion sont encore en emploi au bout d'un an
- o **38% des personnes entrées en accompagnement global intensif** « Département/Pôle emploi » ont repris une activité
- o **25% des familles monoparentales** accompagnées par la Caisse d'allocation familiale des Yvelines sont remises en emploi
- o **400 bénéficiaires du RSA** ont été embauchés en contrat aidé dans les services du Département



ACTIVITY' DÉVELOPPE LES OPPORTUNITÉS D'INSERTION...

- o **1 200 bénéficiaires du RSA** sont suivis dans des espaces professionnels d'insertion
- o **8 000 places** au total ont été ouvertes en accompagnement intensif socio-professionnel
- o **700 000 heures d'insertion** d'ici 2022 négociées avec SNCF Réseau sur les chantiers du RER E Eole dans les Yvelines



... ET CRÉE DES STRUCTURES PORTEUSES

- o **2 plateformes de pré-qualification** pour former aux métiers du BTP à Aubergenville et à Trappes
- o **2 auto-écoles sociales** ouvertes à Versailles et Mantes-la-Jolie
- o **1 club des entreprises** de l'économie sociale et solidaire : BUSIN'ESS



Insertion professionnelle : Restauration écologique d'un terrain à Montesson.

ILS EN PARLENT...



Julien Meneust,
conducteur de travaux chez Brézillon,
filiale de Bouygues

“J'ai toujours été convaincu de l'intérêt d'avoir une démarche sociale. Les personnes engagées sur les chantiers savent que si elles font leurs preuves, c'est un véritable pied à l'étrier pour retrouver un travail stable. En général elles sont très motivées et qualifiées pour le poste. Le plus, côté employeur, en dehors des avantages financiers, c'est que le facilitateur ActivitY' assure l'accompagnement et le suivi des candidats dans l'emploi.”



Xavier Gruz,
Directeur de projet Eole

“Grâce à la convention signée entre ActivitY', SNCF Réseau et la Maison de l'emploi de Nanterre, 7% des heures travaillées sur le chantier seront réalisées par des salariés bénéficiant de clauses d'insertion. Cela permettra à de nombreuses personnes de revenir sur le marché du travail.”



Françoise Ygundu,
agent d'accueil au Département grâce à l'accompagnement global renforcé d'activitY'

“Cela faisait plus d'un an que je cherchais du travail. J'enchaînais des petites missions d'intérim. Là au moins, j'ai un contrat de 6 mois, je suis salariée, j'ai un travail.”

Les bénéficiaires du RSA ont des profils de plus en plus hétérogènes. 50% d'entre eux sont concentrés en Seine Aval, territoire très impacté par la désindustrialisation...

