

# > info travaux <



LE CONSEIL DÉPARTEMENTAL DES YVELINES FACILITE ET SÉCURISE VOS DÉPLACEMENTS

Lettre info travaux n°12 du 9/05/2016

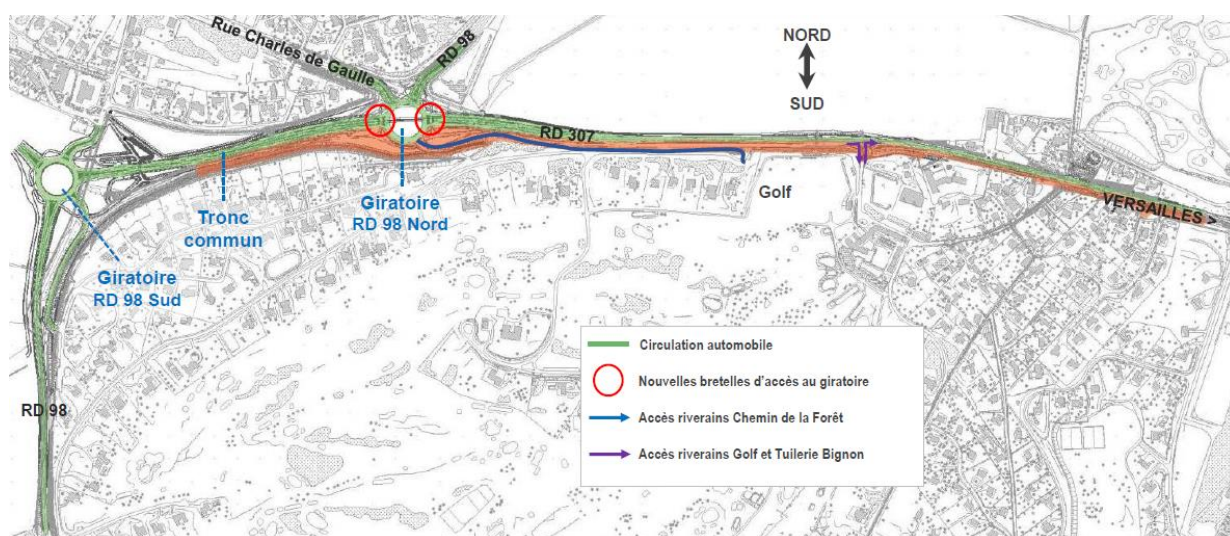
## Mi-mai 2016 : mise en service des bretelles d'accès au giratoire RD98 Nord et de la portion de RD307 longeant la forêt de Marly

A compter du 18 mai, les bretelles d'accès du carrefour giratoire RD98 Nord (ancien carrefour RD307/RD98) et la portion de RD307 située le long de la forêt de Marly sont ouverts à la circulation dans une configuration non définitive.

Jusqu'au 18 juin, cette configuration provisoire entraîne les modifications suivantes sur vos déplacements :

### > Accès riverains

- L'accès au chemin de la forêt (reliant le domaine privé du Golf) s'effectue exclusivement par le giratoire RD98 Nord, en entrée et en sortie.
- L'accès au Golf de Saint-Nom et au quartier sud de la Tuilerie Bignon s'effectue comme actuellement, depuis la RD307 par la rue Henri Frayssineau.



### > Travaux de nuit

- Des travaux de signalisation sont programmés la nuit du 17 au 18 mai au niveau du « tronc commun » et de la RD307 longeant la forêt de Marly. Effectués sous circulation alternée, ces travaux ne devraient pas entraîner de gêne sonore conséquente pour les riverains les plus proches des zones du chantier.
- Pendant 5 nuits réparties entre le 6 et le 11 juin, des travaux sont également prévus pour la réalisation des enrobés définitifs de chaussée sur la RD98 et le tronc commun. La circulation sera réorientée sur des itinéraires de déviation entre 22h et 6h.

Nous vous remercions de votre compréhension pour la gêne occasionnée et vous tiendrons informés des prochaines modifications à prévoir sur vos déplacements.

