

# ASSISES DE LA RURALITÉ

Construisons ensemble notre avenir

## CONSULTATION SUR LA RURALITÉ DANS LES YVELINES

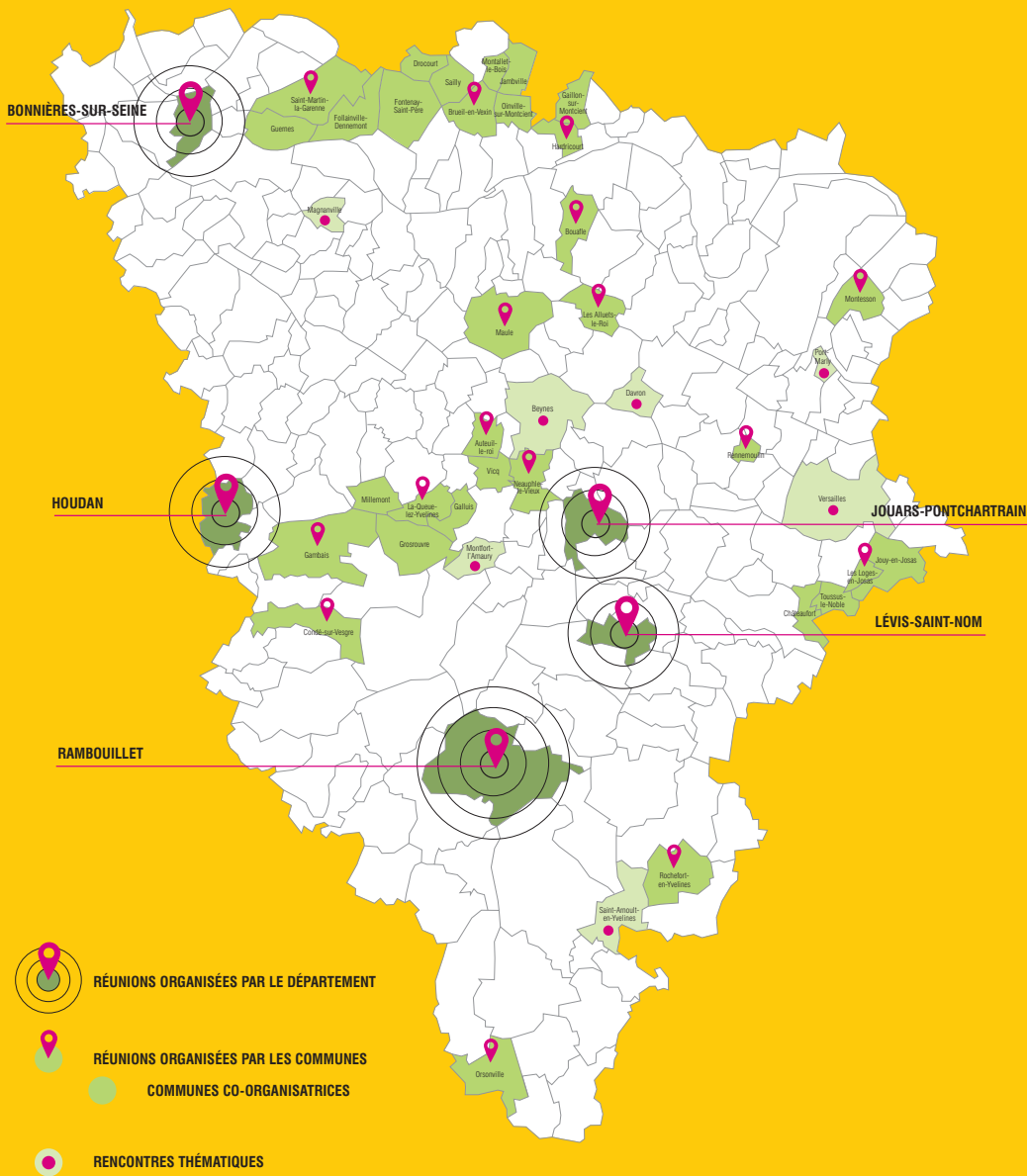
- Une démarche d'écoute et de dialogue avec les Yvelinois, d'octobre 2015 à février 2016
- 30 rencontres sur tout le Département
- Un questionnaire en ligne

2 000 participants  
et 500 contributions  
**MERCI!**

Plus d'informations sur  
[yvelines.fr/assises-ruralite/](http://yvelines.fr/assises-ruralite/)



# PRÈS DE 30 RENCONTRES d'octobre 2015 à février 2016



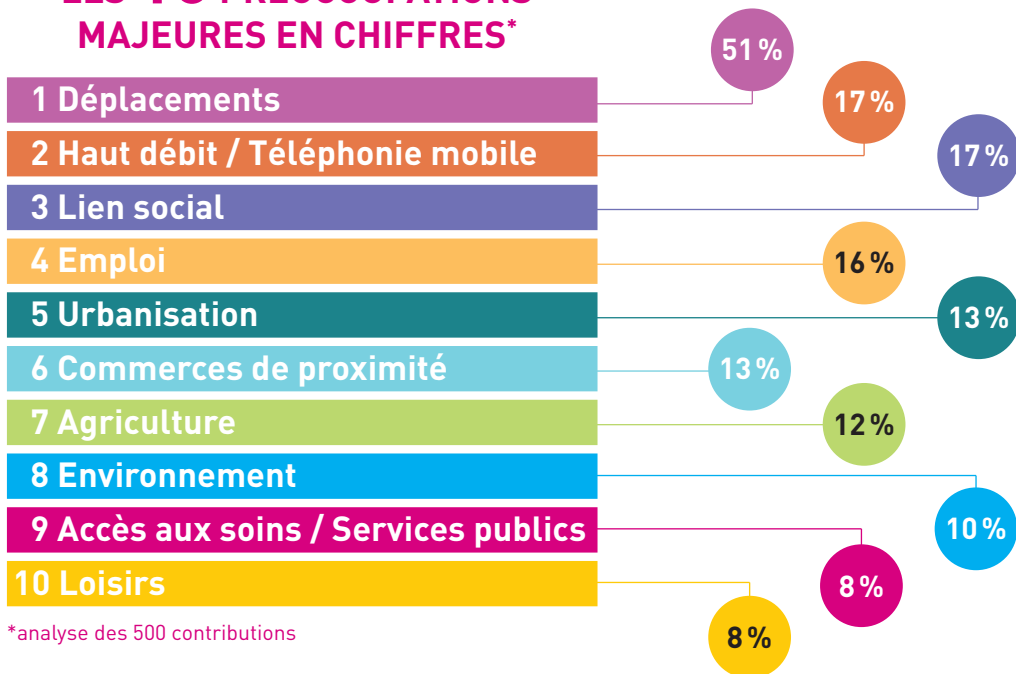
# LES PROPOSITIONS DES YVELINOIS



## LES PRINCIPAUX ENSEIGNEMENTS DE LA CONSULTATION

- Un territoire plébiscité pour son **environnement naturel** (79 %) et sa **qualité de vie** (64 %)
- **Les déplacements** : un enjeu central
- Des attentes qui s'expriment également pour permettre aux territoires ruraux de se reconstruire localement tout en conservant leur identité :
  - L'attachement au **cadre de vie**
  - Une définition variée de la ruralité
  - Redynamiser la **vie quotidienne**
  - Une nouvelle ruralité qui doit s'appuyer sur les **richesses du territoire**.

## LES 10 PRÉOCCUPATIONS MAJEURES EN CHIFFRES\*



\*analyse des 500 contributions

Nos enfants sont en bas âge et je travaille à La Défense. Quand nous nous sommes installés, ma femme qui n'est pas motorisée a dû prendre un congé parental.

“ Quand on est jeune, on aimerait avoir le métro juste à côté de chez soi, mais ce n'est pas possible. A minima, il faudrait des trains supplémentaires le samedi soir. ”

En tant que producteurs, on doit pouvoir vivre de notre activité tout en restant compétitifs. On a aussi besoin de circuler et de se développer en harmonie avec le paysage.

Pourquoi ne pas créer des lieux où les gens se retrouveraient pour travailler ? Cela éviterait les problèmes de transports...

“ Les horaires de bus ne correspondent pas toujours à notre emploi du temps au collège. Parfois on est obligé de partir très tôt et d'attendre. ”

Notre débit ADSL est très insuffisant, surtout pour les télétravailleurs. On connaît le cas de plusieurs personnes qui auraient voulu s'installer et qui n'ont pas pu.

Avant, il y avait de nombreux commerces dans le village. Puis plus rien. Il faudrait favoriser l'implantation de commerces multiservices.

Le covoiturage, ça existe sur les longs trajets, mais pas en milieu rural. Le Département pourrait proposer une application pour permettre aux gens de s'interconnecter. En plus, il y aurait moins de pollution et peut-être des emplois créés ?

“ Avec le développement du Grand Paris, il ne faut pas que les Yvelines deviennent un département - dortoir. Les entreprises doivent continuer à s'y installer et apporter du travail à proximité. ”

“ Il faut repenser l'accès aux soins en développant la prévention et la coordination des professionnels. ”

**RENDEZ-VOUS LE 15 AVRIL 2016 - 20H30**  
**pour connaître notre plan d'action**  
**Ferme du Manet (Montigny-le-Bretonneux)**  
**VENEZ NOMBREUX !**



**Yvelines**  
Le Département