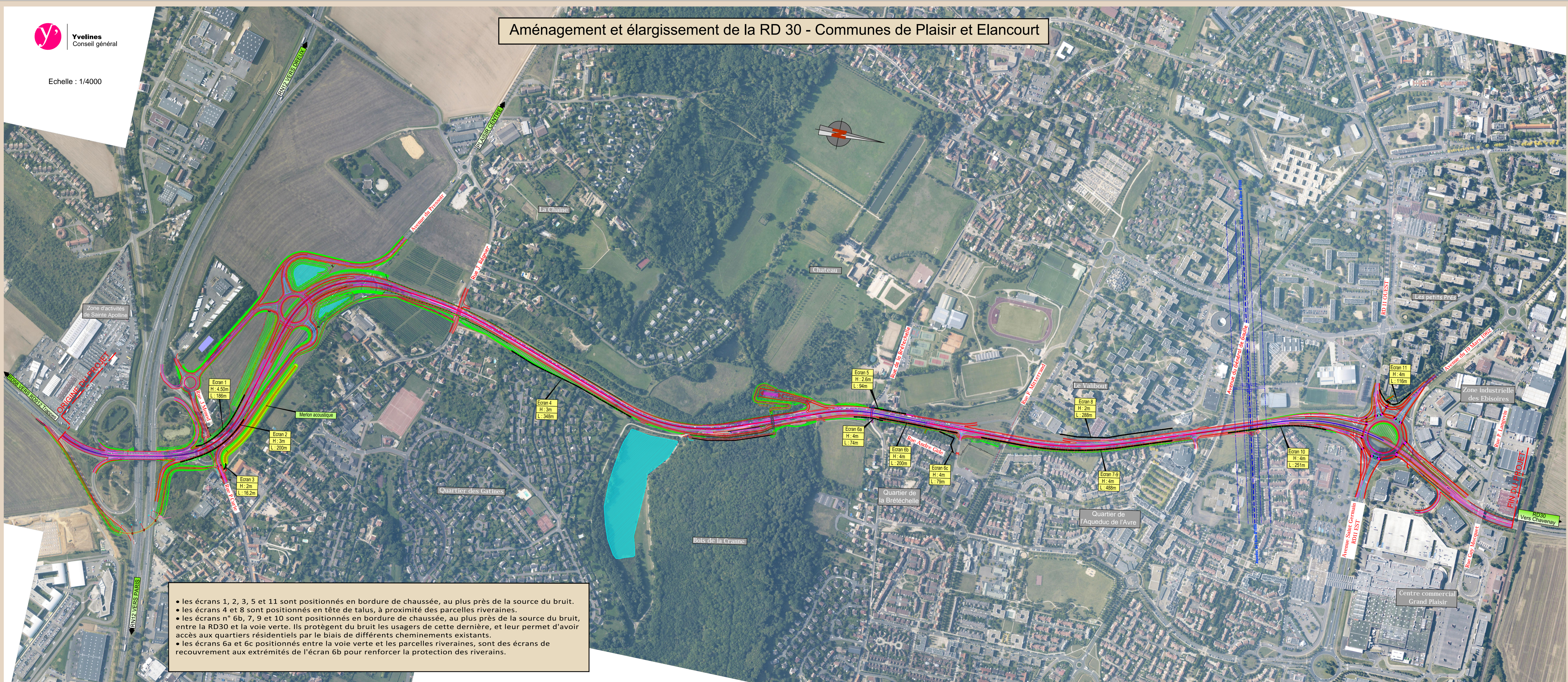


# Aménagement et élargissement de la RD 30 - Communes de Plaisir et Elancourt



- les écrans 1, 2, 3, 5 et 11 sont positionnés en bordure de chaussée, au plus près de la source du bruit.
- les écrans 4 et 8 sont positionnés en tête de talus, à proximité des parcelles riveraines.
- les écrans n° 6b, 7, 9 et 10 sont positionnés en bordure de chaussée, au plus près de la source du bruit, entre la RD30 et la voie verte. Ils protègent du bruit les usagers de cette dernière, et leur permet d'avoir accès aux quartiers résidentiels par le biais de différents cheminements existants.
- les écrans 6a et 6c positionnés entre la voie verte et les parcelles riveraines, sont des écrans de recouvrement aux extrémités de l'écran 6b pour renforcer la protection des riverains.