

# > info travaux <



LE CONSEIL DÉPARTEMENTAL DES YVELINES FACILITE ET SÉCURISE VOS DÉPLACEMENTS

Lettre info travaux n°10 du 11/12/15

## Du 14 décembre 2015 à mars 2016\* : Secteur 2, fermeture du passage de l'Aqueduc de l'Avre sous le pont routier de la RD30

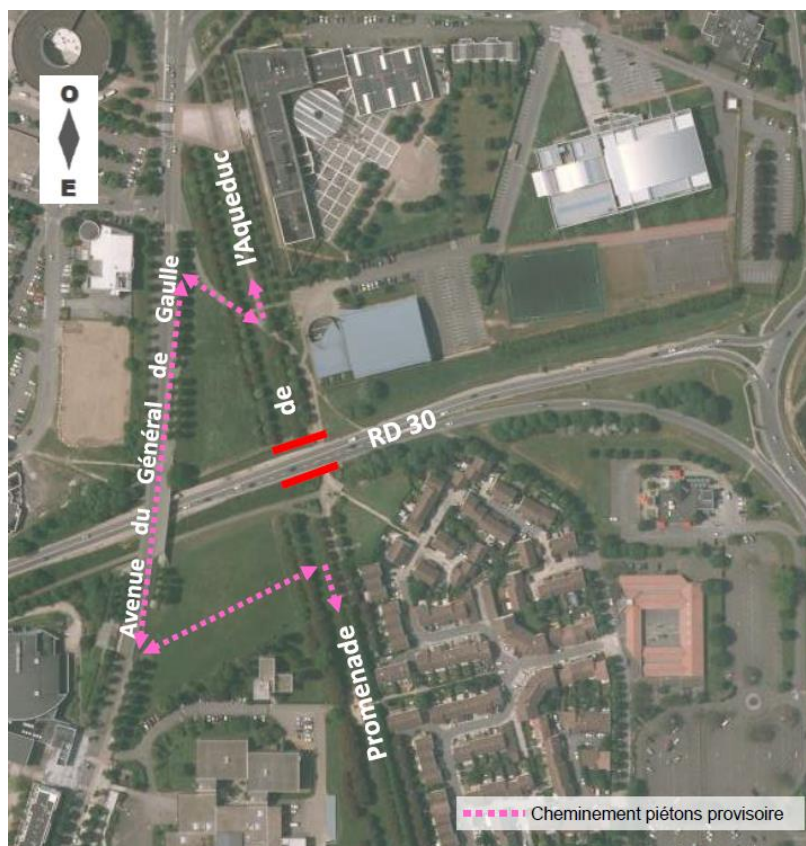
Fin novembre, les travaux d'élargissement de la RD30 sur l'ouvrage qui franchit la promenade de l'Aqueduc de l'Avre ont démarré pour une durée d'environ 5 mois.

Ces travaux nécessitent, pour des raisons de sécurité, de fermer au public le passage de la promenade de l'Aqueduc de l'Avre au niveau de l'ouvrage routier de la RD30 du 14 décembre 2015 à fin mars 2016\*.

Le passage sera toutefois rouvert pendant les vacances de Noël entre le 19 décembre et le 3 janvier.

Pendant les périodes de fermeture, les piétons seront déviés par l'avenue du général de Gaulle pour rejoindre la rive Est ou Ouest de la promenade de l'Aqueduc, via un chemin aménagé provisoirement et balisé (voir plan).

Le Département des Yvelines vous remercie de votre compréhension pour la gêne occasionnée et vous tiendra informés régulièrement des modifications à prévoir sur vos déplacements.



\*dates sous réserve des aléas techniques et climatiques durant le chantier

[Secteur 1 : zone comprise entre la RN12 et le carrefour Jules Régnier - Secteur 2 : zone comprise entre le carrefour Jules Régnier et l'Aqueduc de l'Avre - Secteur 3 : zone du giratoire du Petit Saint-Cloud]

Consultez toutes les informations sur la RD 30 et abonnez-vous à « l'alerte info travaux » sur [www.yvelines.fr/rd30](http://www.yvelines.fr/rd30)



**Yvelines**  
Le Département