

EXPOSITION

« Workshop PORTRAITS »

Orangerie du Domaine de Madame Elisabeth du 4 au 6 juillet 2014

de 12h à 19h

73 avenue de Paris – Versailles

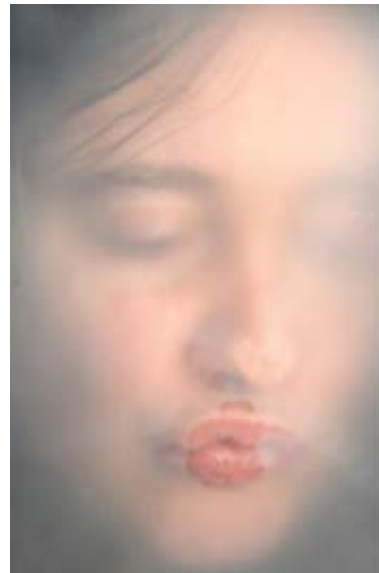
Parrainé par Benoit THEVENET (Magazine de la santé - France 5)

Pour sa première exposition, l'association Arts Convergences entraîne les visiteurs dans l'univers de neuf artistes souffrant de troubles psychiques

Mus par le désir de donner une visibilité à leurs émotions, les artistes bénéficiaires ont élaboré un projet personnel, sous la direction artistique d'Annick Volle (photographe, plasticienne, diplômée des Beaux-Arts) et de Rosemary Chatin (artiste peintre, fondatrice ARTruist Philadelphie), accompagnées d'artistes expérimentés qui ont guidé les participants à chaque étape de leur création.

La photographie est le médium clé du travail d'Annick Volle. Il lui a permis notamment de concrétiser les images mentales de certains participants qui ont élaboré leur propre mise en scène et se sont photographiés. La prise de conscience de leur paysage intime a servi de tremplin à d'autres découvertes et à la réalisation de différents travaux picturaux.

Annick VOLLE : 9 photographies (format 80 x 120), portraits des artistes





VALENTIN D. LITVAK né en 1991 (Les Mesnuls)

Une installation mixte de panneaux, châssis entoilés, sculpture et d'une photographie en son centre. Tous ces éléments sont reliés entre eux, pour mettre en évidence le réseau mental que Valentin veut nous montrer.

Performance peinture : spectacle « *Il était une fois la création du monde* » (William Mesguich - 2010)

Expositions en 2013 : « *Le bistrot des Mesnuls* », et château de Plaisir, invité par l'association « *La mare aux Lys* »

Je suis valet de l'être,
 Ma vallée va naître,
 Entre luminosité et contraste
 Centre l'épée du faste,
 Paix récursive sans fin
 Tisser et démêler mon lin à mille mains.
 Ais-je toujours faim ?
 En mondain,
 En clopin,
 En pèlerin,
 Toujours en chemin.
 D'élément en élément
 Voilant, dévoilant
 Où est mon île sans dime ?
 Elle est à la racine de ma cime.
 Au feu de mes cendres
 Mais mon filet s'en moquait.
 Je m'éteins.

HADRIEN né en 1986 (Rambouillet)

Deux kakemonos imprimés avec des Haïkus et des poèmes dans un langage riche, incisif, précis, où les néologismes alternent avec des mots inventés, pour une succession d'images-valises où une sombre musicalité résonne en écho.

SANDRINE née en 1970 (Poissy)

Portrait astrologique : installation suspendue comprenant 9 globes (technique mixte papier mâché, gesso, sables...) de 40 à 80 cm de diamètre formant une galaxie solaire, accompagnée (au sol) de ses poèmes.



ALIX né en 1987 (Milon)

Grands châssis entoilés, pastels et dessins, sa perception du Portrait se perd dans les méandres d'une vision très urbaine, surchargée de codes, qui surprennent et parfois dérangent. Les représentations sont esquissées et déformées, Alix utilise et mélange différentes techniques : graffiti à la bombe, collages, acrylique, Posca, pastels...

Formation audiovisuelle 3IS, EICAR

Ars en ré-*Le Lieu*-aout 2012

Salon *Arbustes* Mantes la Jolie 2012



SEBASTIEN-EWAN né en 1990 (Orphin)

Chimères : dessins à l'encre et photographies. Ces créatures sont les exutoires de ses peurs et de ses craintes.



PIERRE LE ROY né en 1962 (Saint Germain en Laye)

Vidéo (durée 5'26)

Maladie, amours, travail... « VOILA QUOI » les trois volets de cet auto portrait.

Un film cash, trash, rock, percutant. A l'image de son réalisateur. Un coming out sur sa maladie psychique, sa sexualité, ses difficultés à se réaliser et à faire admettre sa différence. A travers les époques de sa vie et ses différentes réalisations vidéo, Pierre livre un regard lucide et humoristique sur son chemin de vie.



FATIMA née en 1976 (Plaisir)

Suite de photographies où Fatima se représente sous forme d'une chrysalide qui se libère douloureusement.



ANNE-IZABEL LE CLAINCHE née en 1965 (Plaisir)

Ensemble de photographies où Anne-Izabel explore les tréfonds de sa tristesse par le biais du grimage.

Réalisations :

Reportage photo montage exposition *Pierre-Antoine Demachy* musée Lambinet- Versailles 2014

Reportage photo montage exposition *BD (20 ans de la collection Le Lombard)* Hôtel de Ville - Versailles 2014



LN née en 1981 (Croissy sur Seine)

Suite de toiles, techniques mixte Posca, acrylique, LN travaille la superposition et nous laisse entrevoir un univers riche de symboles.

Artiste plasticienne, vidéaste LN maîtrise également la gravure.

Formation artistique aux Beaux-Arts de Cergy-Pontoise et à l'Université de Paris VIII

Lyon 2013 Nuit Blanche : *La vie en Rose*

Salon des Beaux-arts de Beaumont 2013 : *L'Artgents*

Artame Gallery, Paris 2014 : *les 25 ans des AAB*

Art rencontre, Eaubonne 2014 : *Métissage*

Contact Gaëlle Germain : 06 14 17 81 64 gaelgermain@wanadoo.fr