

Quizz des chiffres du T6

Profitez de l'avantTRAM pour tester vos connaissances sur votre future ligne de tram, en 6 questions... Rendez-vous à Mairie de Vélizy tout l'après-midi pour vérifier vos réponses. Petits cadeaux en jeu !

1

Combien de km / temps de parcours T6 ?

- 12,4 km en 42 minutes
- 14 km en 40 minutes
- 15 km en 50 minutes

2

Combien de voyageurs / jour attendus sur le T6 ?

- 82 000 voyageurs / jour
- 15 000 voyageurs / jour
- 150 voyageurs / jour

3

Combien de villes / départements desservis par le T6 ?

- 5 villes et 2 départements
- 9 villes et 2 départements
- 8 villes et 3 départements

4

Combien de stations T6 sur son tracé ?

- 21 stations dont 2 souterraines
- 19 stations dont 2 souterraines
- 26 stations dont 6 souterraines

5

Combien de rames en service pour le T6 ?

- 28 rames dont 25 en circulation
- 25 rames dont 23 en circulation
- 26 rames toutes en circulation

6

Combien de rail(s) pour le guidage du T6 ?

- 1 seul rail de guidage central
- 2 rails comme tous les tramways
- 1 ou 2 selon les sections

www.tramway-chatillon-viroflay.fr

TRAMWAY CHÂTILLON < > VIROFLAY
vous allez voir la ville en tram



l'avantTRAM

dimanche 20 octobre
après-midi

station
Mairie de Vélizy



station
Georges Pompidou



station
Vélizy 2



station
Division Leclerc

4 ÉTAPES SUR LA ROUTE DU T6 PARCOURS DÉCOUVERTE

VOTRE GUIDE
DE VISITE



PARCOURS DÉCOUVERTE DU T6

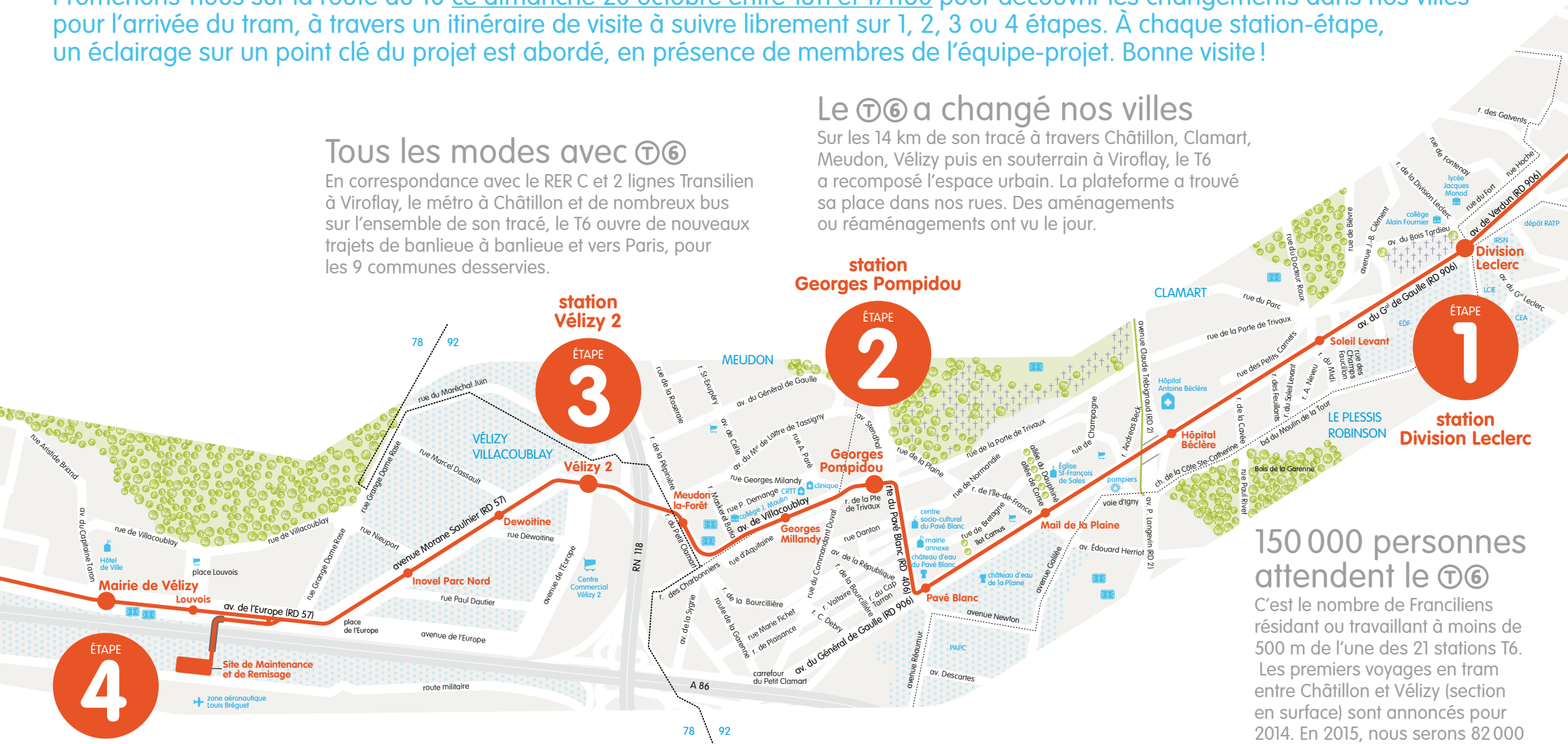
Promenons-nous sur la route du T6 ce dimanche 20 octobre entre 13h et 17h30 pour découvrir les changements dans nos villes pour l'arrivée du tram, à travers un itinéraire de visite à suivre librement sur 1, 2, 3 ou 4 étapes. À chaque station-étape, un éclairage sur un point clé du projet est abordé, en présence de membres de l'équipe-projet. Bonne visite !

Tous les modes avec T6

En correspondance avec le RER C et 2 lignes Transilien à Viroflay, le métro à Châtillon et de nombreux bus sur l'ensemble de son tracé, le T6 ouvre de nouveaux trajets de banlieue à banlieue et vers Paris, pour les 9 communes desservies.

Le T6 a changé nos villes

Sur les 14 km de son tracé à travers Châtillon, Clamart, Meudon, Vélizy puis en souterrain à Viroflay, le T6 a recomposé l'espace urbain. La plateforme a trouvé sa place dans nos rues. Des aménagements ou réaménagements ont vu le jour.



ÉTAPE 1
station Division Leclerc

ÉTAPE 2
station Georges Pompidou

ÉTAPE 3
station Vélizy 2

ÉTAPE 4
station Mairie de Vélizy

150 000 personnes attendent le T6

C'est le nombre de Franciliens résidant ou travaillant à moins de 500 m de l'une des 21 stations T6. Les premiers voyages en tram entre Châtillon et Vélizy (section en surface) sont annoncés pour 2014. En 2015, nous serons 82 000 à emprunter le T6 au quotidien.

Bienvenue à bord du T6

Peu encombrant et silencieux, le T6 est un tramway sur pneus avec rail de guidage central – le Translohr STE6. Ce matériel roulant étroit, maniable et lumineux, conçu et fabriqué en France est adapté à la géographie du tracé du tram dans nos villes.

PREMIÈRE RAME SUR PLACE !

Arrivée le 19 septembre sur le Site de Maintenance et de Remisage de Villacoublay, la première des 28 rames du T6 va bientôt commencer ses essais en ville... Elle sera stationnée à Mairie de Vélizy pour l'avantTRAM. Venez la découvrir en avant-première !