

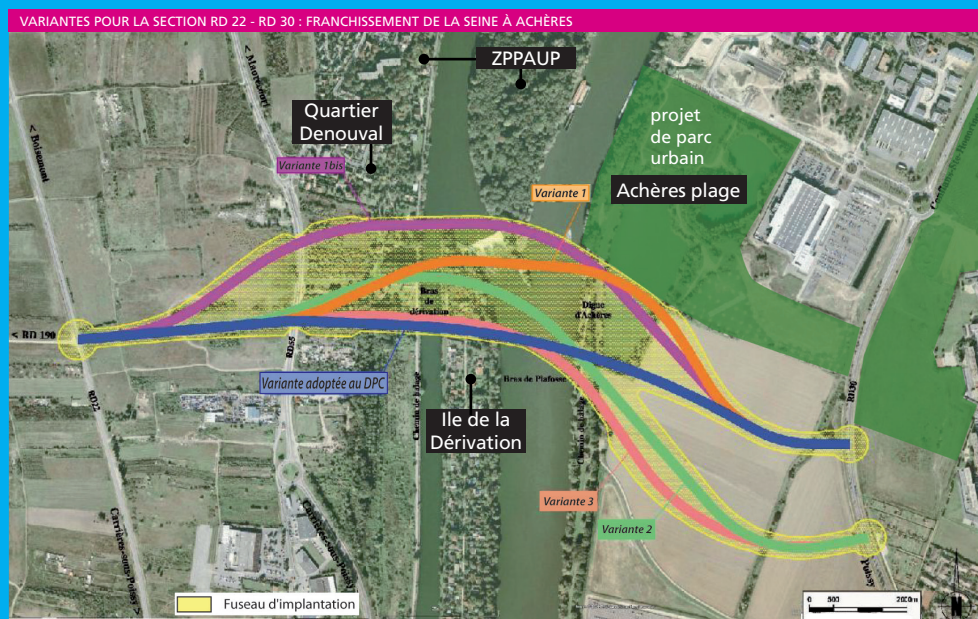
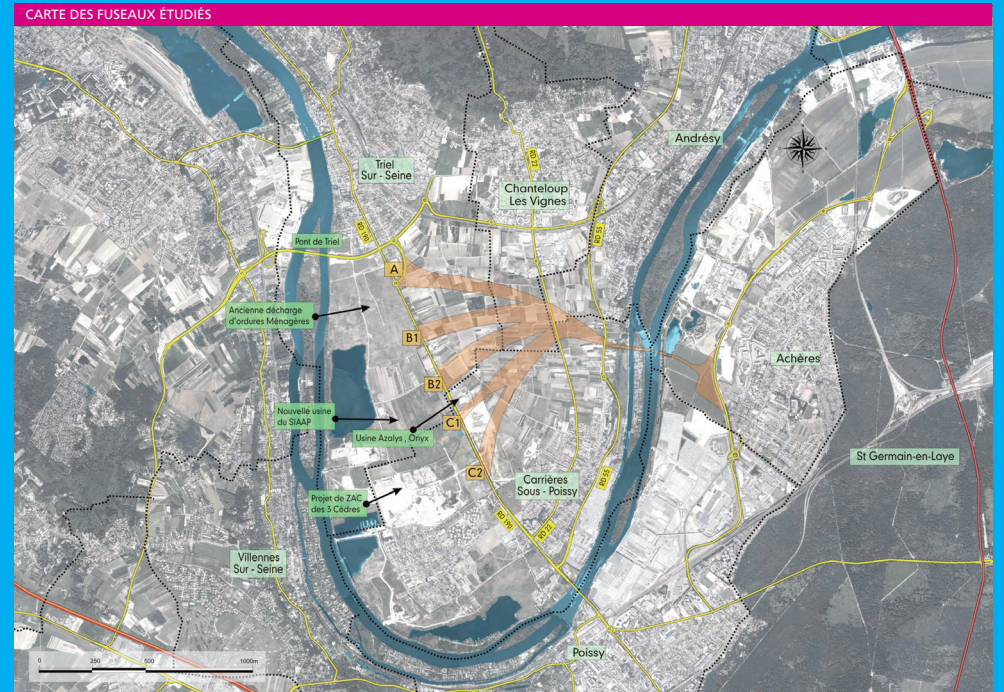
## VARIANTES DE TRACÉ DU PROJET

Plusieurs variantes de tracé ont été étudiées pour la traversée de la boucle de Chanteloup et pour le positionnement du pont.

### LE FUSEAU B1 POUR TRAVERSER LA BOUCLE (TRONÇON RD190 - RD 22)

En 2008, durant la concertation avec les collectivités concernées, 5 fuseaux de passage ont été comparés pour construire la voie nouvelle traversant d'Est en Ouest la boucle de Chanteloup.

Après comparaison, la variante B1 s'est avérée offrir une bonne desserte aux projets d'urbanisation et aux futures activités économiques, tout en préservant une entité centrale dédiée au projet de "Cœur Vert"



### LE TRACÉ 3 POUR FRANCHIR LA SEINE (TRONÇON RD 22 - RD 30)

En 2010, durant la concertation avec les collectivités concernées, 5 variantes de tracés ont été comparées pour positionner le pont franchissant la Seine à l'Est. Toutes se raccordaient d'un côté sur la RD 30 à Achères, et de l'autre sur la RD 22, à Carrières-sur-Poissy.

Après comparaison, le tracé 3 a été choisi comme le plus respectueux du bâti, des projets urbains et du cadre de vie des riverains.



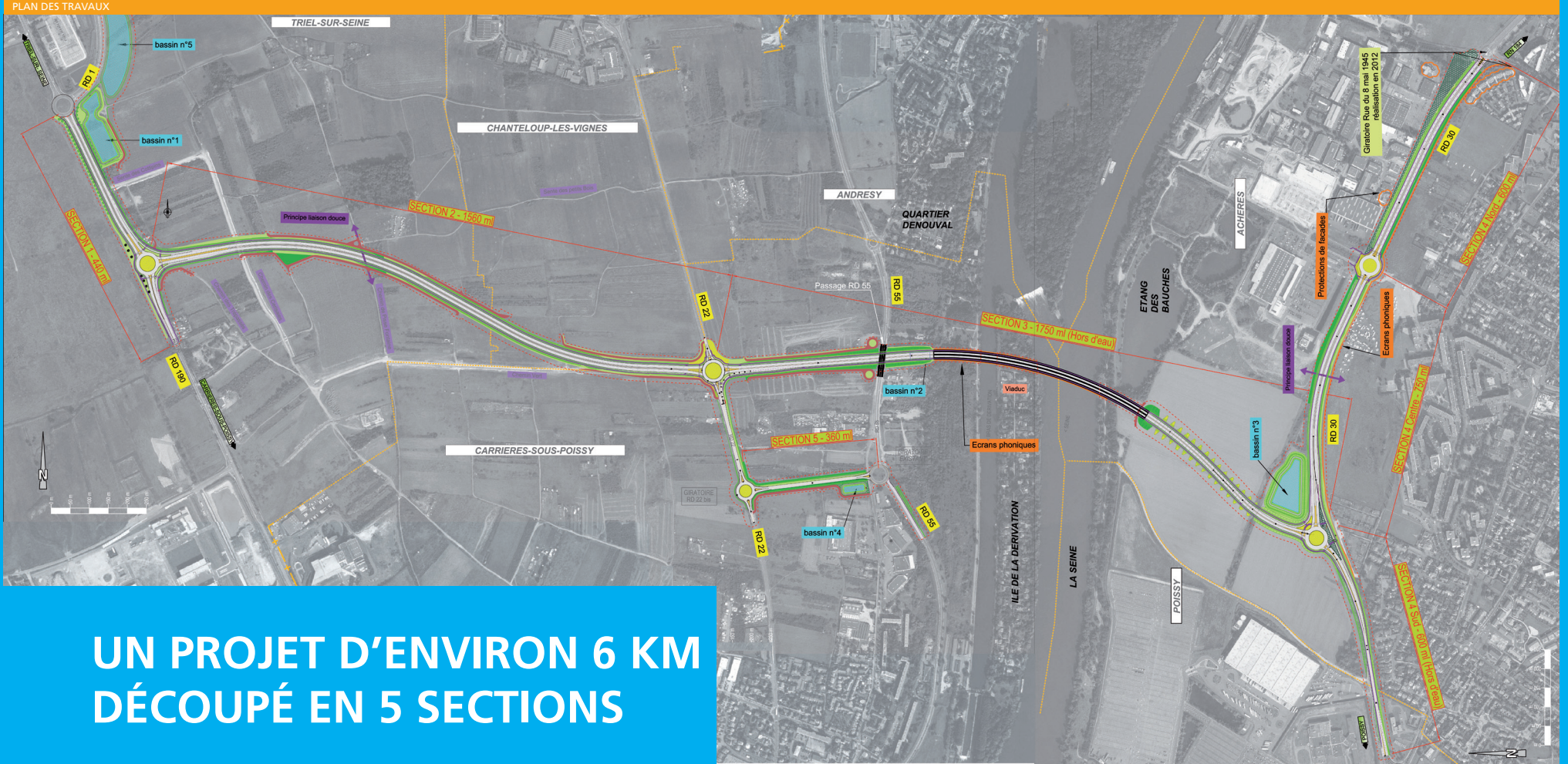
Le Conseil général facilite et sécurise vos déplacements



**Yvelines**  
Conseil général  
www.yvelines.fr

# CARACTÉRISTIQUES TECHNIQUES DU PROJET

Le projet consiste à créer une liaison à 2x2 voies entre la RD 190, à Triel-sur-Seine et la RD 30 à Achères. Cette nouvelle liaison franchira la Seine par un pont. Les routes existantes aux extrémités de la voie nouvelle seront requalifiées.

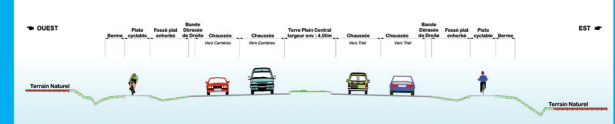


## UN PROJET D'ENVIRON 6 KM DÉCOUPÉ EN 5 SECTIONS

### SECTION 1

La RD 190 existante au Nord-Ouest de la nouvelle liaison, sera élargie à 2x2 voies et requalifiée en boulevard urbain.

#### PROFIL EN TRAVERS SECTION 1



### SECTION 2

Une voie nouvelle à 2x2 voies sera créée entre la RD 190 et la RD 22.

#### PROFIL EN TRAVERS SECTION 2



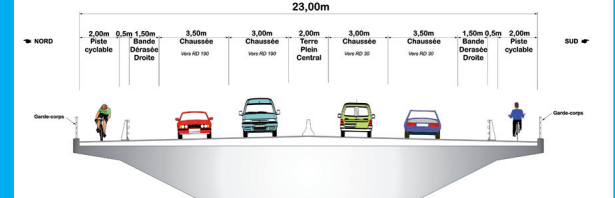
### SECTION 3

Une voie nouvelle à 2x2 voies sera créée entre la RD 22 et la RD 30. Elle passera sous la RD 55 (route d'Andrésy) grâce à un ouvrage d'art et au-dessus de la Seine par un pont.

#### PROFIL EN TRAVERS SECTION 3 (HORS VIADUC)



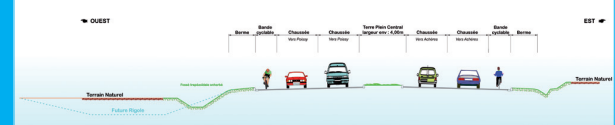
#### PROFIL EN TRAVERS SECTION 3 (SUR VIADUC)



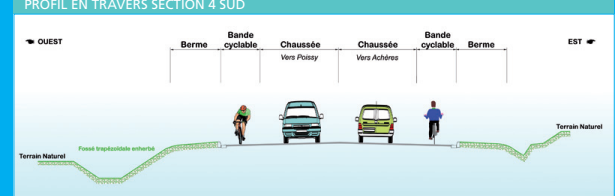
### SECTION 4

La RD 30 existante sera élargie à 2x2 voies et requalifiée en boulevard urbain entre le raccordement de la voie nouvelle au Sud et le carrefour avec la rue du 8 mai 1945 au Nord. La partie Sud restera à 2x1 voie mais sera surélevée pour permettre l'accès au pont même lors de fortes crues.

#### PROFIL EN TRAVERS SECTION 4 CENTRE ET NORD



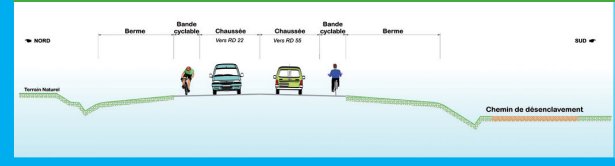
#### PROFIL EN TRAVERS SECTION 4 SUD



### SECTION 5

Une voie à 2x1 voie sera créée entre la RD 22 et la RD 55 pour permettre les échanges entre la nouvelle liaison et la RD 55.

#### PROFIL EN TRAVERS SECTION 5



Le Conseil général facilite et sécurise vos déplacements



**Yvelines**  
Conseil général  
www.yvelines.fr