

POURQUOI CETTE LIAISON ?

Le réseau routier de la boucle de Chanteloup et de ses abords supporte des problèmes quotidiens de circulation qui vont s'amplifier.

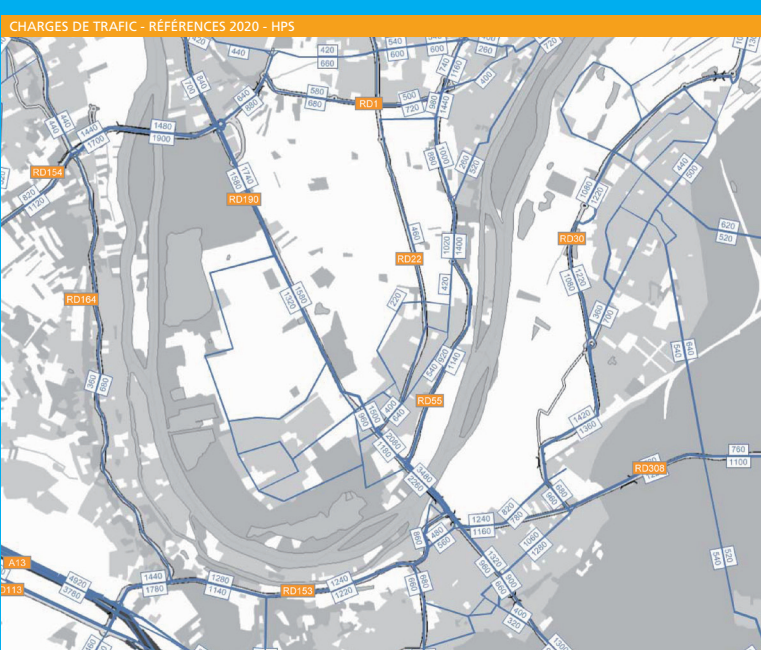


LES ABORDS DU PONT DE POISSY SONT QUOTIDIENNEMENT SATURÉS

Le trafic converge vers le Sud pour emprunter le pont de Poissy. Aux heures de pointe du matin et du soir, les abords de Poissy sont quotidiennement saturés et la circulation très difficile sur les routes départementales adjacentes.

LE TRAFIC VA AUGMENTER

Compte tenu de la croissance annuelle du trafic et de l'augmentation de la circulation générée par le développement urbain du secteur, les conditions de circulation et de sécurité sur les principaux axes de la zone d'étude vont se dégrader dans les dix années à venir.

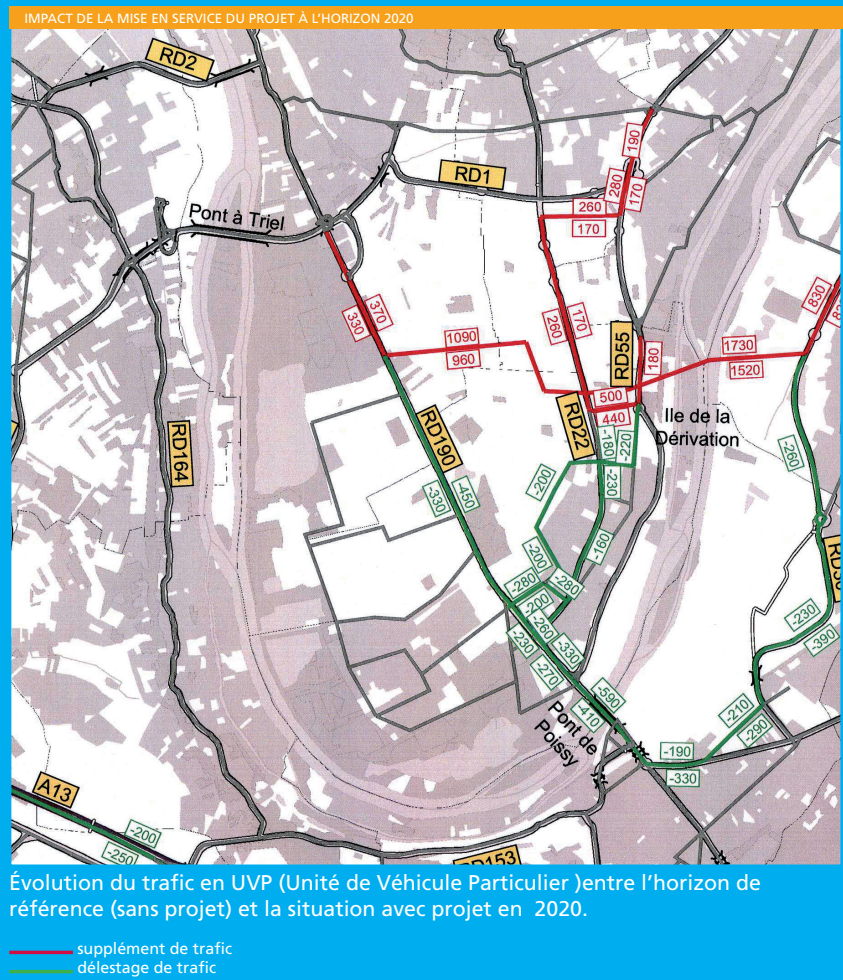


LE PROJET DÉCHARGERÀ LE RÉSEAU EXISTANT

Le projet complètera le réseau routier actuel en créant un accès vers l'Est et une nouvelle liaison routière Est-Ouest. Ses caractéristiques de route départementale lui permettront d'absorber le trafic local, déchargeant ainsi les voiries secondaires.



Le projet améliorera les conditions de sécurité et de circulation sur l'ensemble du territoire de la boucle et de ses abords et favorisera le développement local.

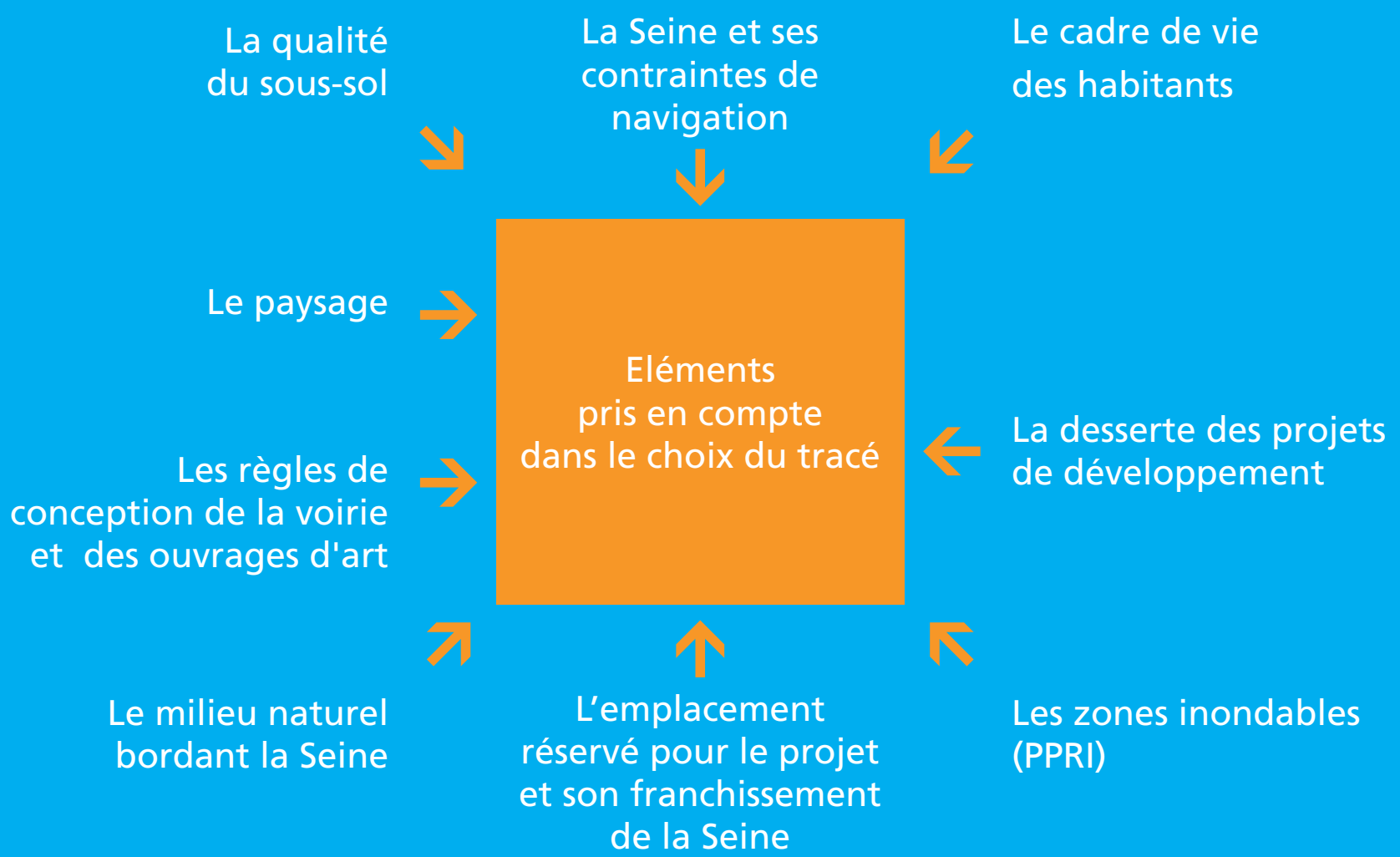


Évolution du trafic en UVP (Unité de Véhicule Particulier) entre l'horizon de référence (sans projet) et la situation avec projet en 2020.

— supplément de trafic
— délestage de trafic

L'ENVIRONNEMENT DU PROJET

À Achères et Carrières-sous-Poissy le projet s'insère dans un environnement semi-urbain avec des secteurs d'habitation et de commerces. Sur la majeure partie de la boucle de Chanteloup, le projet s'inscrit dans des friches agricoles bordées de zones d'activités.



Le principal enjeu du projet est d'assurer la meilleure desserte possible des secteurs urbanisés et en cours de développement, tout en préservant le cadre de vie et l'environnement.

Le Conseil général facilite et sécurise vos déplacements



Yvelines
Conseil général
www.yvelines.fr